

1. Umsatzentwicklung.....	1
2. Beschäftigung.....	4
3. Gewerbeanmeldungen und -abmeldungen.....	6
4. Anzahl der umsatzsteuerpflichtigen Betriebe.....	8
5. Ankünfte und Übernachtungen im Beherbergungsgewerbe.....	9
6. Ausbildungssituation im Gastgewerbe.....	10
7. Gastgewerbe im Überblick.....	11

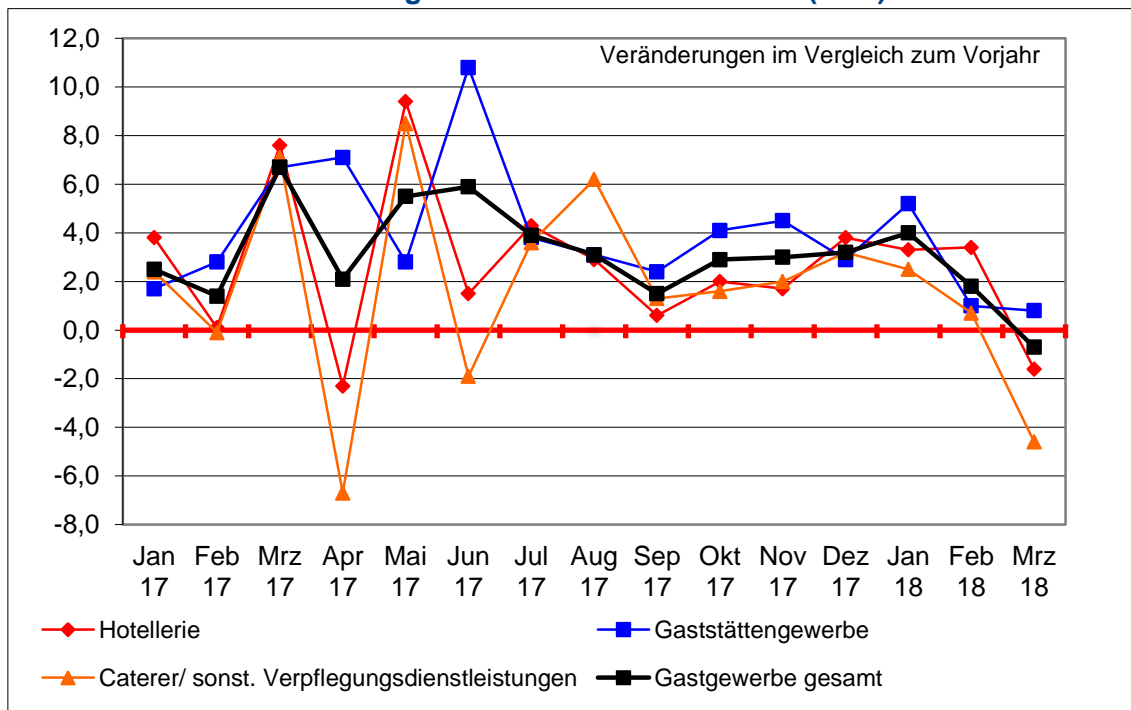
1. Umsatzentwicklung

Umsatzentwicklung im Gastgewerbe 1. Quartal 2018 und Gesamtjahr 2017
 (Veränderungen gegenüber Vorjahreszeitraum)

Betriebsart	1. Quartal 2018		Januar-Dezember 2017	
	nominal	real	nominal	real
Hotellerie (Hotels, Hotels garnis, Gasthöfe, Pensionen)	1,5%	-0,8%	2,9%	1,0%
Beherbergungsgewerbe insgesamt	1,5%	-0,8%	2,9%	0,9%
speisengeprägte Gastronomie	2,7%	0,2%	4,7%	2,6%
getränkegeprägte Gastronomie	-0,3%	-2,5%	0,8%	-1,2%
Gaststättengewerbe insgesamt	2,2%	0,0%	4,3%	2,2%
Caterer und sonstige Verpflegungsdienstleistungen	-0,6%	-2,2%	2,2%	0,3%
Gastgewerbe insgesamt	1,6%	-0,7%	3,5%	1,5%

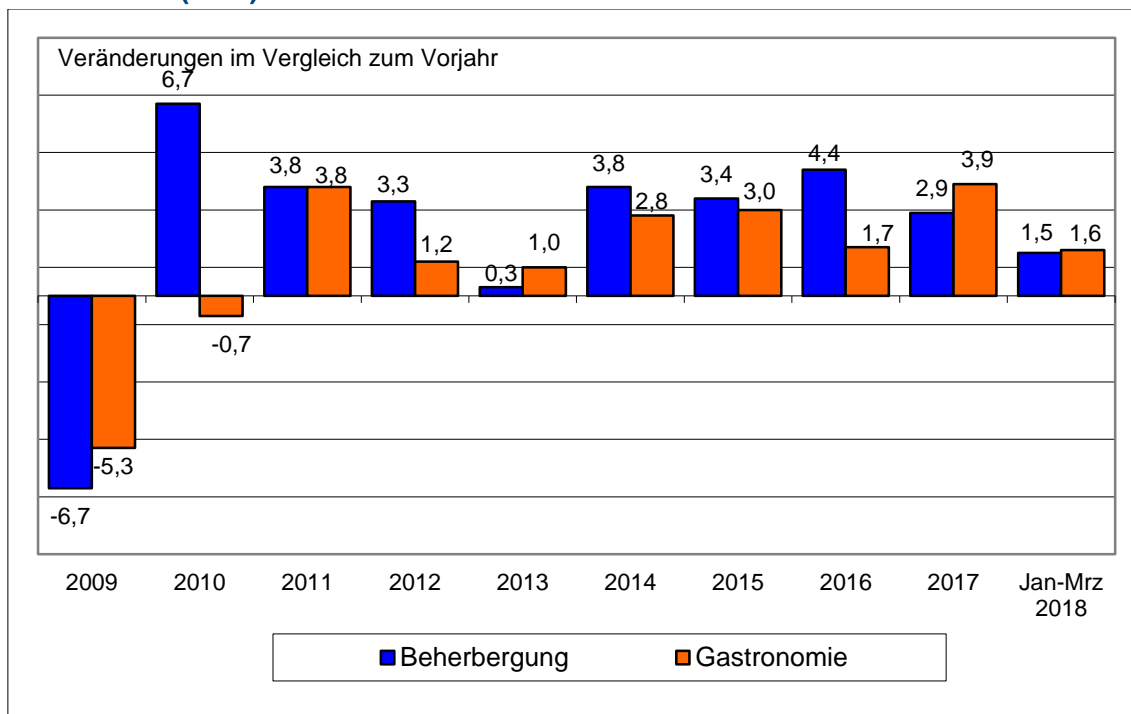
Quelle: Statistisches Bundesamt/ GENESIS-online (inkl. Rückkorrektur und Umstellung auf Basisjahr 2015)

Nominale Umsatzentwicklung Januar 2017 bis März 2018 (in %)



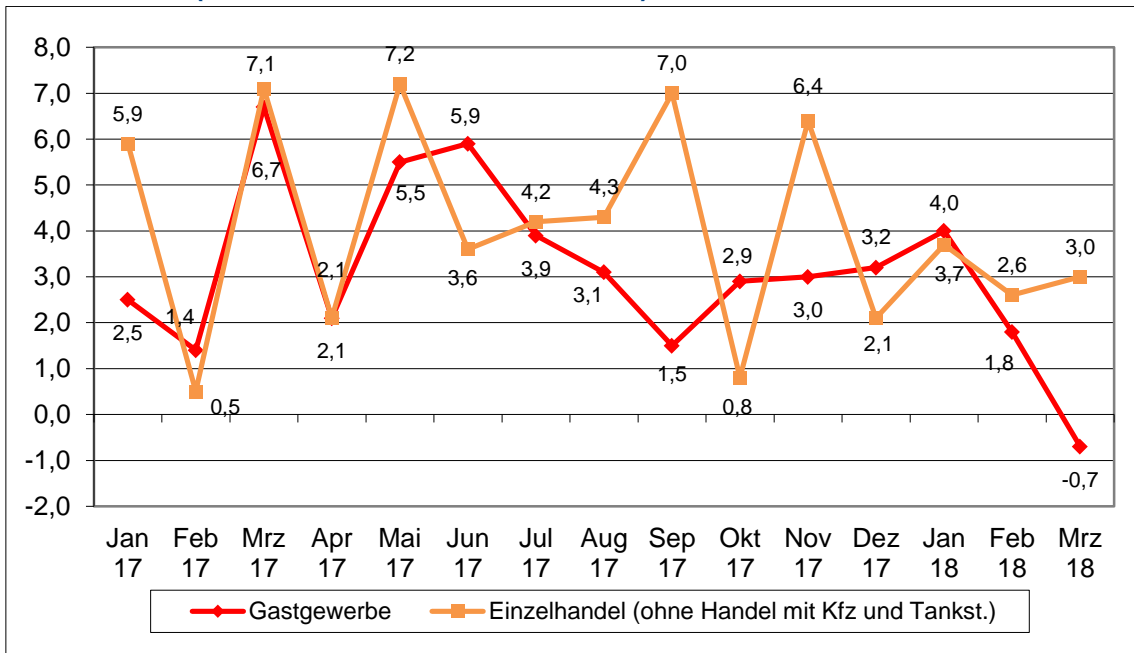
Quelle: Statistisches Bundesamt/ GENESIS-online (inkl. Rückkorrektur und Umstellung auf Basisjahr 2015)

Nominale Umsatzentwicklung Beherbergungsgewerbe und Gastronomie 2009 – 2018 (in %)



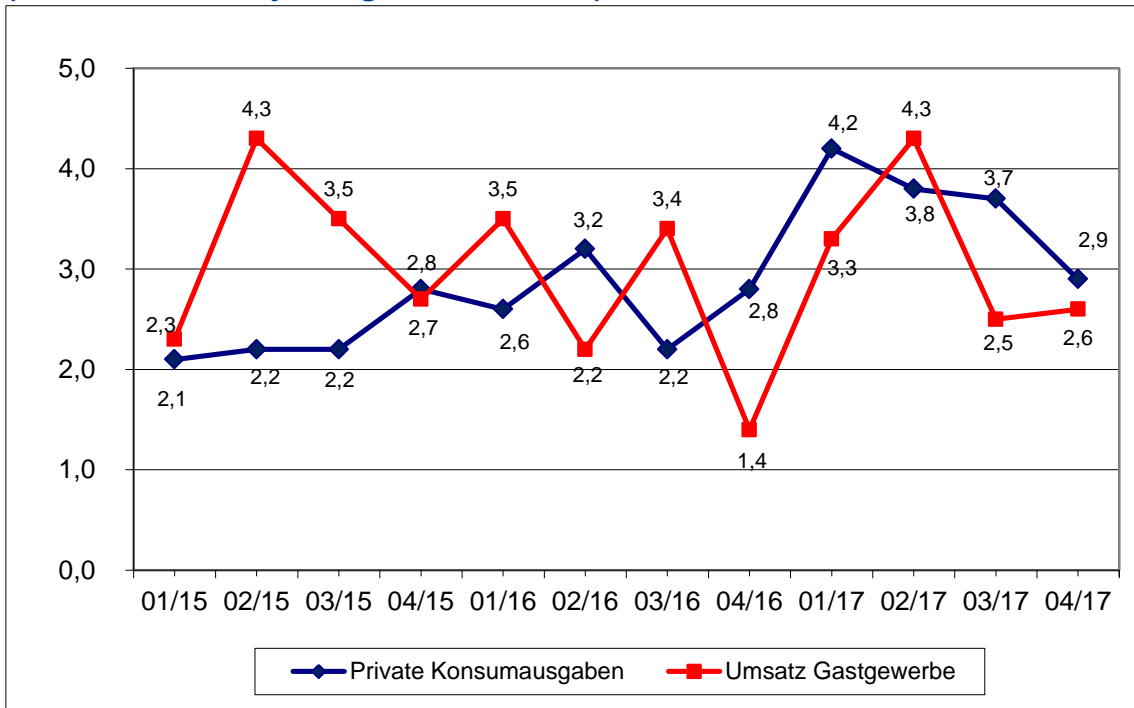
Quelle: Statistisches Bundesamt/ GENESIS-online (inkl. Rückkorrektur und Umstellung auf Basisjahr 2015)

Nominale Umsatzentwicklung im Gastgewerbe im Vergleich mit dem Einzelhandel (Januar 2017 bis März 2018 in %)



Quelle: Statistisches Bundesamt/Genesis online

Entwicklung der privaten Konsumausgaben und des Umsatzes im Gastgewerbe (nach Quartalen in jeweiligen Preisen in %)



Quelle: Statistisches Bundesamt/Genesis online

2. Beschäftigung

Anzahl der Beschäftigten im Gastgewerbe

Betriebsart	2017 (Stichtag 30.09.)	
	Arbeitnehmer	Beschäftigte insgesamt*
Hotellerie	458.530	499.107
Beherbergungsgewerbe	515.765	570.272
Speisengeprägte Gastronomie	1.011.704	1.158.824
Getränkegeprägte Gastronomie	184.321	224.529
Gaststättengewerbe	1.196.024	1.383.353
Caterer und Erbringung sonst. Verpfl.dienstleist.	252.342	268.569
Gastgewerbe insgesamt	1.964.131	2.222.194

Berechnung auf Basis der Strukturerhebung im Gastgewerbe 2015 des Stat. Bundesamtes; Stichtag 30.09.

*inkl. tätiger Inhaber, mithelfender Familienangehöriger etc.

Anzahl der sozialversicherungspflichtig Beschäftigten im Gastgewerbe

2017/18	Beschäftigte	Veränderung ggü. Vorjahresmonat
März	1.019.684	+3,2%
April	1.043.288	+3,7%
Mai	1.057.188	+3,5%
Juni	1.062.982	+3,8%
Juli	1.063.610	+4,0%
August	1.072.528	+3,3%
September	1.075.048	+2,9%
Oktober	1.060.594	+2,8%
November	1.042.500	+2,6%
Dezember	1.035.400	+2,3%
Januar	1.015.700	+2,4%
Februar	1.023.200	+2,4%

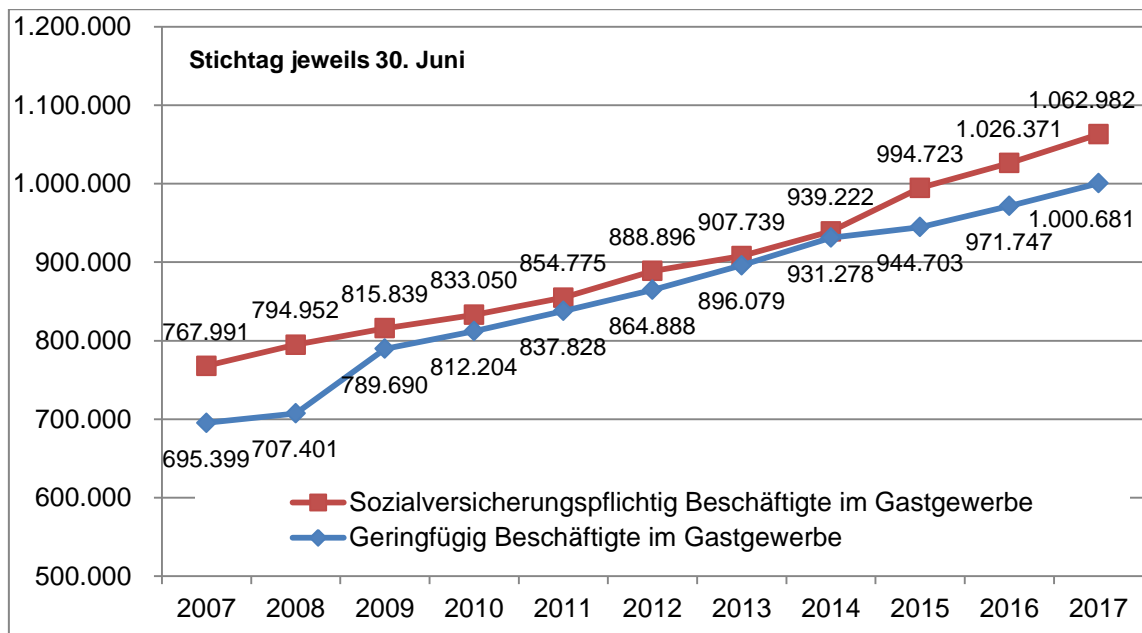
Quelle: Bundesagentur für Arbeit

Anzahl der sozialversicherungspflichtig Beschäftigten nach Segmenten

Betriebsart	Stichtag 30. September 2017	
	Beschäftigte	Veränderung ggü. Vorjahr
Hotellerie	284.274	+5.904 (+2,1%)
Beherbergungsgewerbe	315.869	+6.962 (+2,3%)
Speisengeprägte Gastronomie	547.754	+16.084 (+3,0%)
Getränkegeprägte Gastronomie	42.244	+1.343 (+3,3%)
Gaststättengewerbe	589.998	+17.427 (+3,0%)
Caterer und Erbringung sonst. Verpflegungsdienstleistungen	169.181	+5.795 (+3,5%)
Gastgewerbe gesamt	1.075.048	+30.184 (+2,9%)
Gesamtwirtschaft	32.731.752	+724.482 (+2,3%)

Quelle: Bundesagentur für Arbeit

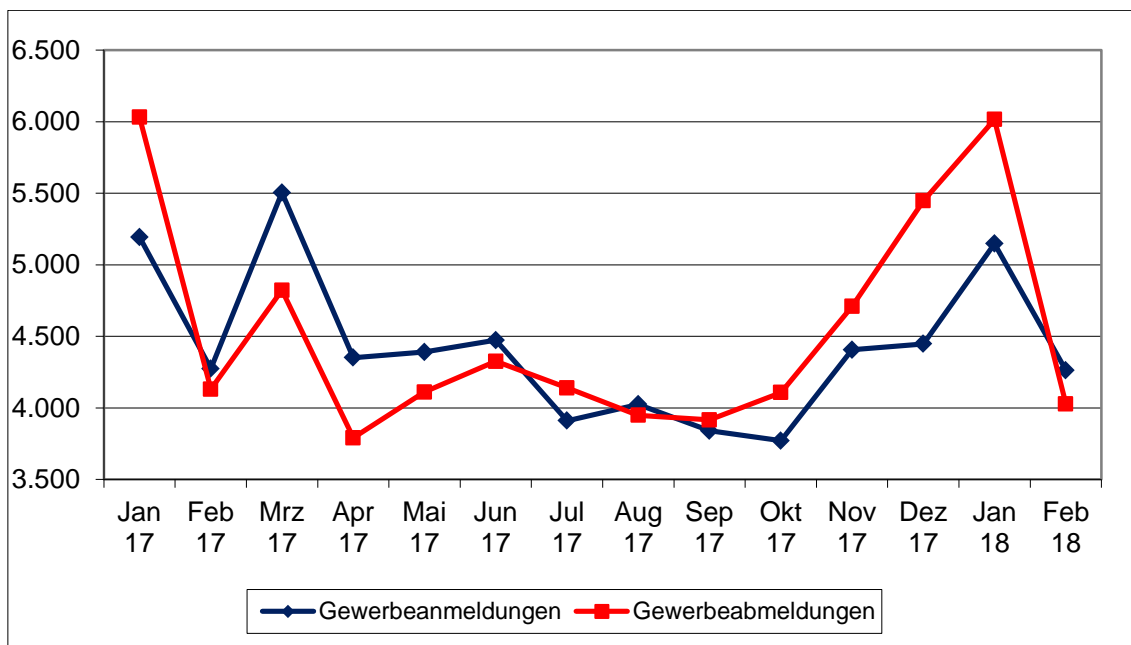
Entwicklung der sozialversicherungspflichtig und geringfügig Beschäftigten im Gastgewerbe



Quelle: Bundesagentur für Arbeit

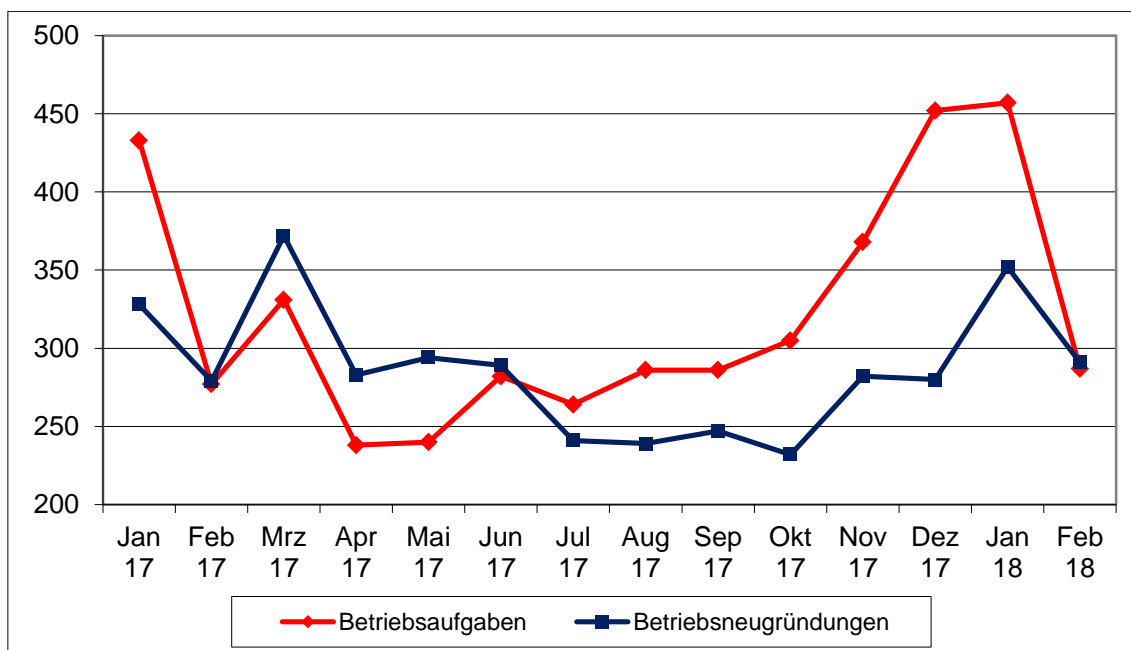
3. Gewerbebeanmeldungen und -abmeldungen

Anzahl der Gewerbebeanmeldungen und -abmeldungen im Gastgewerbe (Januar 2017 bis Februar 2018)*



Quelle: Statistisches Bundesamt

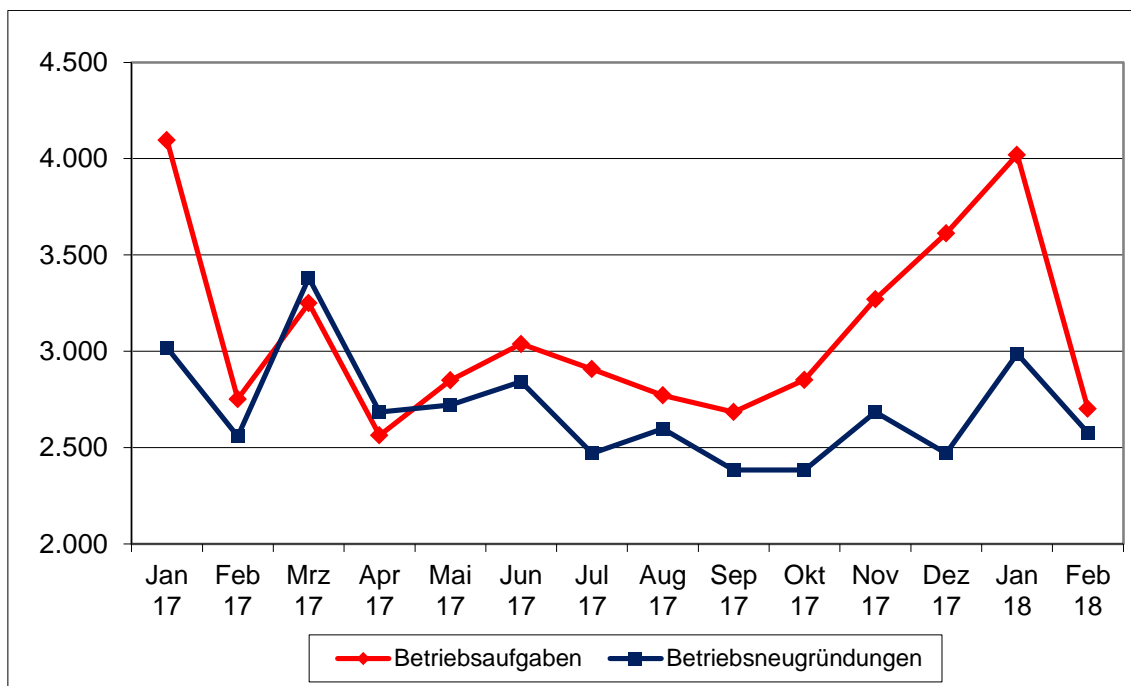
Anzahl der Betriebsneugründungen und -aufgaben im Beherbergungsgewerbe (Januar 2017 bis Februar 2018)*



Quelle: Statistisches Bundesamt

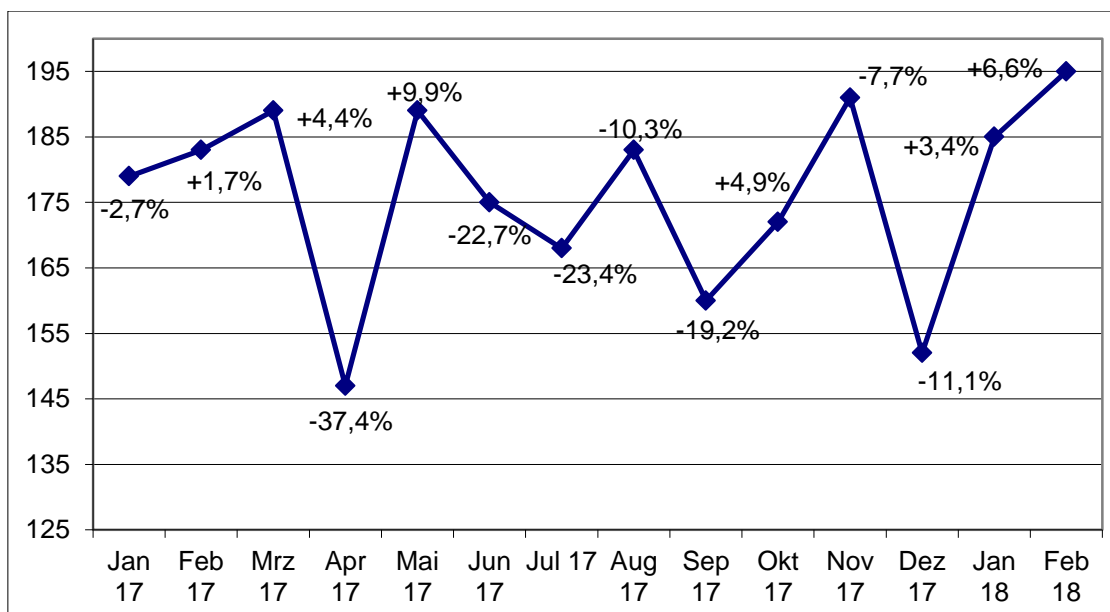
* Aktuellere Zahlen lagen seitens des Statistischen Bundesamtes bei Redaktionsschluss noch nicht vor.

Anzahl der Betriebsneugründungen und -aufgaben in der Gastronomie (Januar 2017 bis März 2018)*



Quelle: Statistisches Bundesamt

Anzahl der Insolvenzverfahren im Gastgewerbe Januar 2017 bis Februar 2018 (und Veränderung i. Vgl. zum Vorjahreszeitraum)*



Quelle: Statistisches Bundesamt

* Aktuellere Zahlen lagen seitens des Statistischen Bundesamtes bei Redaktionsschluss noch nicht vor.

4. Anzahl der umsatzsteuerpflichtigen Betriebe im Gastgewerbe

	2008	2009	2010	2011	2012	2013	2014	2015	2016
Hotels	11.067	11.022	11.328	11.411	11.407	11.311	11.213	11.137	11.089
Gasthöfe	16.675	16.543	16.852	16.556	16.035	15.467	14.778	14.011	13.359
Pensionen	6.049	6.004	6.242	5.800	5.502	5.300	5.130	5.119	5.128
Hotels garnis	3.595	3.586	3.741	3.675	3.664	3.606	3.623	3.619	3.664
Hotellerie insgesamt	37.386	37.155	38.163	37.442	36.608	35.684	34.744	33.886	33.240
Erholungs-, Ferienheime	379	343	345	332	305	296	280	265	268
Ferienzentren	213	230	246	241	230	234	239	237	230
Ferienhäuser/- wohnungen	3.784	3.909	5.074	5.011	5.069	5.244	5.629	6.091	6.640
Sonstiges Beherber- gungsgewerbe	3.214	3.285	3.587	3.578	3.564	3.580	3.614	3.644	3.707
Beherbergungsgewerbe insgesamt	44.976	44.922	47.415	46.604	45.774	45.038	44.506	44.123	44.085
Restaurants (mit/ohne Bedienung)	85.343	81.331	78.712	76.718	75.240	74.498	73.919	73.366	72.481
Schankwirtschaften	38.549	36.669	35.638	34.371	33.296	32.348	31.650	31.108	30.725
Bars, Diskotheken, Tanz/Vergnügungslokale	4.154	4.030	3.977	3.501	3.929	3.974	4.051	4.156	4.207
Cafés	10.321	10.672	10.726	10.835	11.043	11.135	11.166	11.298	11.487
Eissalons	6.664	6.340	6.099	5.927	5.771	5.638	5.617	5.591	5.546
Imbissstuben	28.625	29.727	30.262	30.858	31.086	31.077	31.613	32.869	34.295
Sonstige getränke- geprägte Gastronomie	8.352	6.807	6.249	5.836	5.582	5.338	5.209	5.530	5.884
Gaststättengewerbe insgesamt	182.008	175.576	171.663	168.470	165.947	164.008	163.225	163.918	164.625
Caterer/Erbringer sonst. Verpflegungs- dienstleistungen	11.233	11.124	11.668	12.101	12.588	12.770	13.014	13.268	13.655
Gastgewerbe gesamt	238.217	231.622	230.746	227.175	224.309	221.816	220.745	221.309	222.365

Quelle: Statistisches Bundesamt, Umsatzsteuerstatistik (liegt aktuell für das Jahr 2015 vor)

5. Ankünfte und Übernachtungen im Beherbergungsgewerbe

Anzahl und Veränderung zur Vorperiode in %	Januar bis März 2018				Januar bis Dezember 2017			
	Ankünfte		Übernachtungen		Ankünfte		Übernachtungen	
Hotellerie	29 017 279	4,7	57 847 589	5,3	141 138 467	4,2	288 759 266	3,3
- davon Inländer	22 443 296	4,6	43 931 534	5,3	108 215 315	3,8	220 106 409	3,0
- davon Ausländer	6 573 983	5,2	13 916 055	5,5	32 923 152	5,5	68 652 857	4,2
Beherbergung	34 649 920	5,3	85 986 451	6,5	178 231 507	3,8	459 453 733	2,7
- davon Inländer	27 462 473	5,4	69 733 351	6,7	140 779 988	3,5	375 578 328	2,5
- davon Ausländer	7 187 447	5,0	16 253 100	5,6	37 451 519	5,1	83 875 405	3,6
Baden-Württemberg	4 131 858	6,2	10 082 912	6,2	21 627 664	3,1	52 932 457	1,7
Bayern	7 459 043	6,8	18 943 371	7,2	37 278 748	4,9	94 368 996	3,7
Berlin	2 858 198	6,0	6 713 288	6,4	12 966 347	1,8	31 150 090	0,3
Brandenburg	798 941	4,8	2 089 635	7,2	4 898 809	2,5	13 090 100	1,6
Bremen	281 274	6,0	517 492	7,8	1 329 820	3,8	2 448 008	1,9
Hamburg	1 506 728	6,7	2 937 010	8,0	6 782 878	3,3	13 822 337	3,7
Hessen	3 264 433	3,4	7 444 736	3,8	15 250 754	5,1	34 103 923	4,6
Mecklenburg-Vorpommern	1 073 092	4,9	3 682 580	6,8	7 527 619	-0,5	29 751 881	-1,8
Niedersachsen	2 588 973	5,0	7 085 030	7,6	14 495 990	2,8	43 494 781	1,7
Nordrhein-Westfalen	5 140 078	0,7	11 344 967	0,9	23 279 062	5,1	51 509 458	3,9
Rheinland-Pfalz	1 366 590	4,6	3 345 078	6,1	8 872 633	2,4	22 225 625	1,5
Saarland	211 218	4,0	636 782	4,9	1 064 947	4,3	3 088 723	2,3
Sachsen	1 505 273	9,4	3 757 436	8,6	7 864 001	5,0	19 513 123	4,1
Sachsen-Anhalt	579 649	3,5	1 442 323	6,1	3 383 962	5,3	8 135 118	4,4
Schleswig-Holstein	1 187 169	17,4	4 120 577	24,7	7 735 158	5,2	29 891 859	6,0
Thüringen	697 403	2,4	1 843 234	4,3	3 873 115	3,3	9 927 254	1,9

Durchschnittliche Auslastung der Gästezimmer (Hotellerie)	Jan.-Mrz. 2018	Jan.-Dez. 2017
Deutschland	54,8%	62,1%
Baden-Württemberg	56,5%	63,0%
Bayern	56,0%	61,8%
Berlin	68,1%	76,9%
Brandenburg	45,0%	56,7%
Bremen	53,0%	60,1%
Hamburg	70,0%	79,0%
Hessen	60,5%	62,9%
Mecklenburg-Vorpommern	44,0%	59,3%
Niedersachsen	46,2%	55,6%
Nordrhein-Westfalen	53,0%	57,8%
Rheinland-Pfalz	41,6%	52,1%
Saarland	49,5%	54,8%
Sachsen	50,8%	59,7%
Sachsen-Anhalt	43,3%	53,8%
Schleswig-Holstein	49,8%	65,5%
Thüringen	45,2%	55,2%

TOP 5 Anzahl der Übernachtungen nach Herkunftsländern Jan.-Mrz. 2018	
1. Niederlande	1 748 040
2. UK	1 136 818
3. USA	1 076 331
4. Schweiz	1 057 867
5. Italien	850 461

TOP 5 Übernachtungszuwächse nach Herkunftsländern Jan.-Mrz. 2018	
1. Litauen	24,4%
2. Estland	24,1%
3. Dänemark	19,2%
4. Ukraine	16,4%
5. Irland	15,6%

Quelle: Statistisches Bundesamt

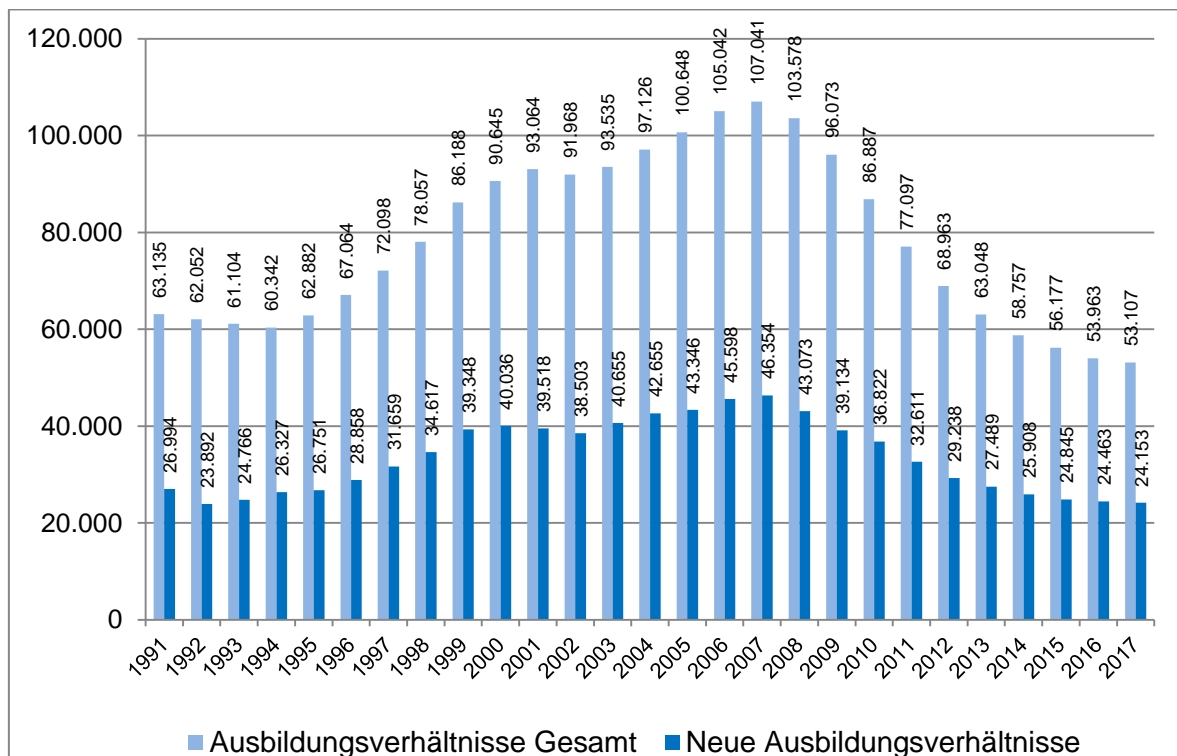
6. Zur Ausbildungssituation im Gastgewerbe

Aktuelle Entwicklung der **neu abgeschlossenen** Ausbildungsverhältnisse nach Berufen

Beruf	2017	2016	Entwicklung in %
Koch/Köchin	8.643	8.628	0,2
Restaurantfachmann/-frau	2.721	2.959	-8,0
Hotelfachmann/-frau	8.688	8.785	-1,1
Hotelkaufmann/-frau	488	464	5,2
Fachmann/-frau für Systemgastronomie	1.453	1.689	-14,0
Fachkraft im Gastgewerbe	2.160	1.938	11,5
Summe	24.153	24.463	-1,3

Aktuelle Entwicklung **aller fortbestehenden und neu abgeschlossenen** Ausbildungsverhältnisse nach Berufen

Beruf	2017	2016	Entwicklung in %
Koch/Köchin	18.966	19.180	-1,1
Restaurantfachmann/-frau	5.731	6.080	-5,7
Hotelfachmann/-frau	20.346	20.673	-1,6
Hotelkaufmann/-frau	1.123	1.056	6,3
Fachmann/-frau für Systemgastronomie	3.467	3.739	-7,3
Fachkraft im Gastgewerbe	3.474	3.235	7,4
Summe	53.107	53.963	-1,6



Quelle: DIHK, März 2018

7. Das Gastgewerbe im Überblick

2.222.000 Beschäftigte¹⁾

Beherbergungsgewerbe	570.000
Gaststättengewerbe	1.383.000
Caterer und Erbringer sonstiger Verpflegungsdienstleistungen	269.000

53.963 Auszubildende²⁾

Koch/Köchin	19.180
Restaurantfachmann/-frau	6.080
Hotelfachmann/-frau	20.673
Hotelkaufmann/-frau	1.056
Fachmann/-frau für Systemgastronomie	3.739
Fachkraft im Gastgewerbe	3.235

222.365 gastgewerblichen Betrieben³⁾

Beherbergungsgewerbe	44.085
Gaststättengewerbe	164.625
Caterer und Erbringer sonstiger Verpflegungsdienstleistungen	13.655

85,4 Mrd. Euro Jahresumsatz (netto)⁴⁾

Beherbergungsgewerbe	30,4 Mrd. Euro
Gaststättengewerbe	46,1 Mrd. Euro
Caterer und Erbringer sonstiger Verpflegungsdienstleistungen	8,9 Mrd. Euro

1) einschließlich mitarbeitende Inhaber, unbezahlt mithelfende Familienangehörige; eigene Berechnungen basierend auf Gastgewerbestatistik 2015, Statistisches Bundesamt

2) DIHK März 2018

3) nach Umsatzsteuerstatistik 2016 (veröffentlicht im Februar 2018), Statistisches Bundesamt

4) eigene Berechnungen basierend auf Umsatzsteuerstatistik 2016, Statistisches Bundesamt

Berlin, Mai 2018