

1. Umsatzentwicklung.....	1
2. Beschäftigung.....	4
3. Gewerbeanmeldungen und -abmeldungen.....	6
4. Anzahl der umsatzsteuerpflichtigen Betriebe.....	8
5. Ankünfte und Übernachtungen im Beherbergungsgewerbe.....	9
6. Ausbildungssituation im Gastgewerbe.....	10
7. Gastgewerbe im Überblick.....	11

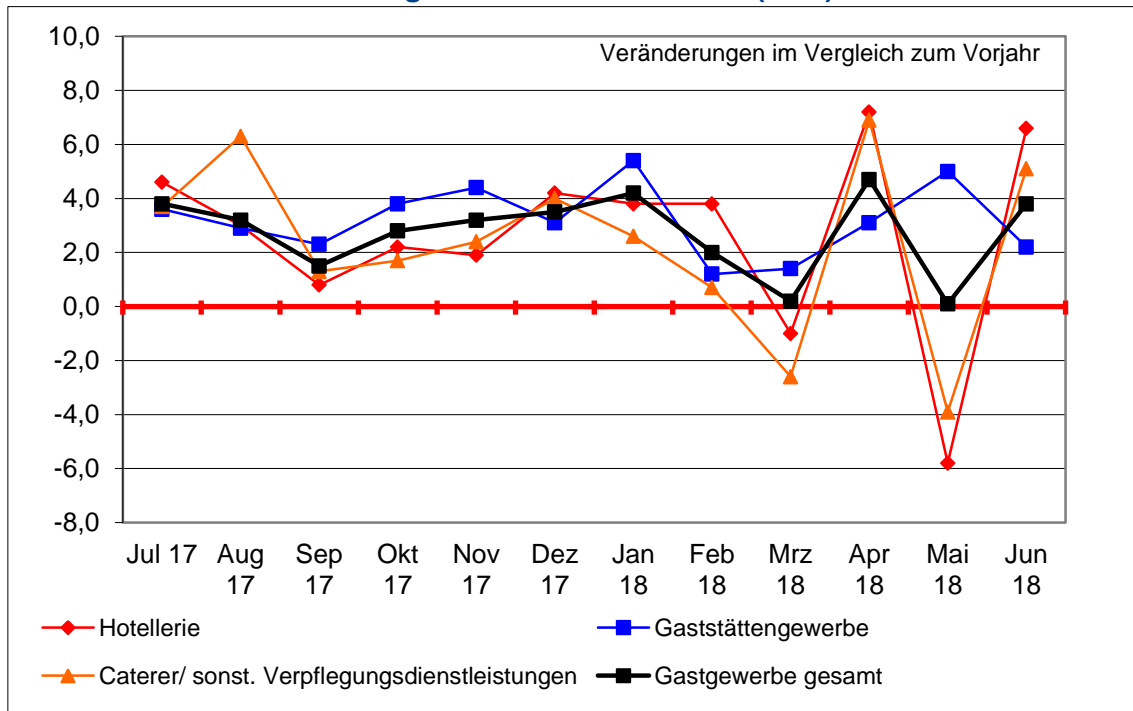
1. Umsatzentwicklung

Umsatzentwicklung im Gastgewerbe 2. Quartal 2018 und 1. Halbjahr 2018
 (Veränderungen gegenüber Vorjahreszeitraum)

Betriebsart	2. Quartal 2018		1. Halbjahr 2018	
	nominal	real	nominal	real
Hotellerie (Hotels, Hotels garnis, Gasthöfe, Pensionen)	2,4%	0,2%	2,2%	-0,1%
Beherbergungsgewerbe insgesamt	2,1%	0,0%	2,1%	-0,2%
speisengeprägte Gastronomie	3,7%	1,5%	3,3%	1,0%
getränkegeprägte Gastronomie	0,7%	-1,3%	0,6%	-1,3%
Gaststättengewerbe insgesamt	3,4%	1,2%	3,0%	0,7%
Caterer und sonstige Verpflegungsdienstleistungen	2,6%	1,1%	1,4%	-0,1%
Gastgewerbe insgesamt	2,8%	0,8%	2,5%	0,3%

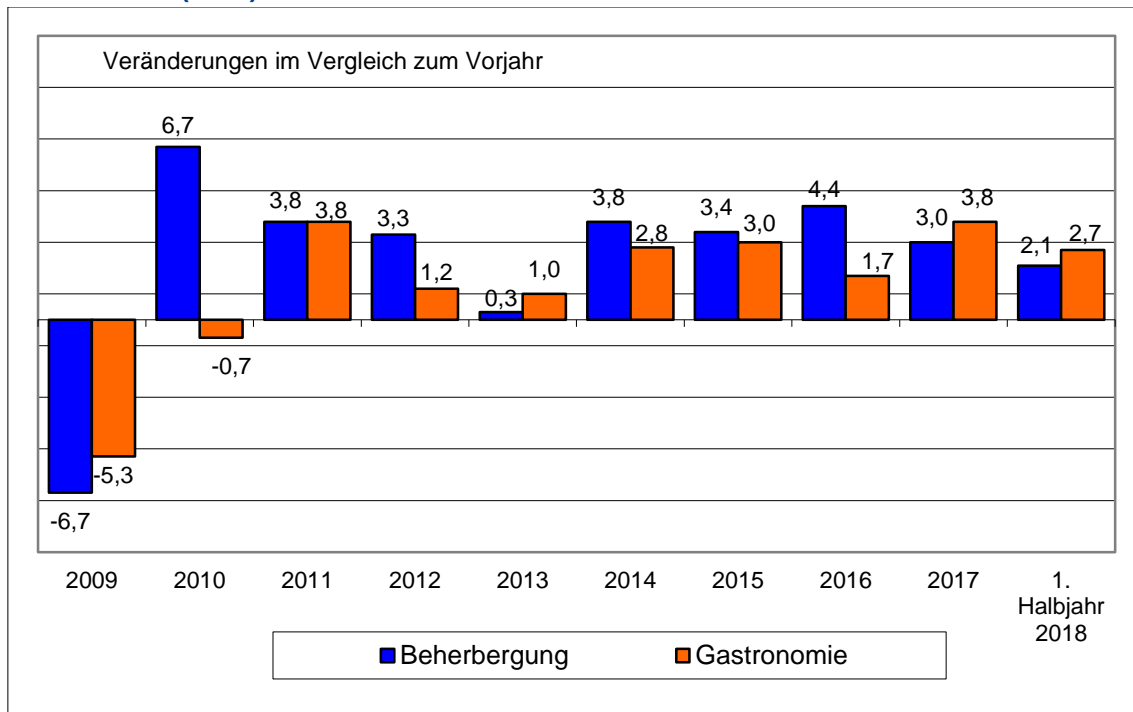
Quelle: Statistisches Bundesamt/ GENESIS-online (inkl. Rückkorrektur und Umstellung auf Basisjahr 2015)

Nominale Umsatzentwicklung Juli 2017 bis Juni 2018 (in %)



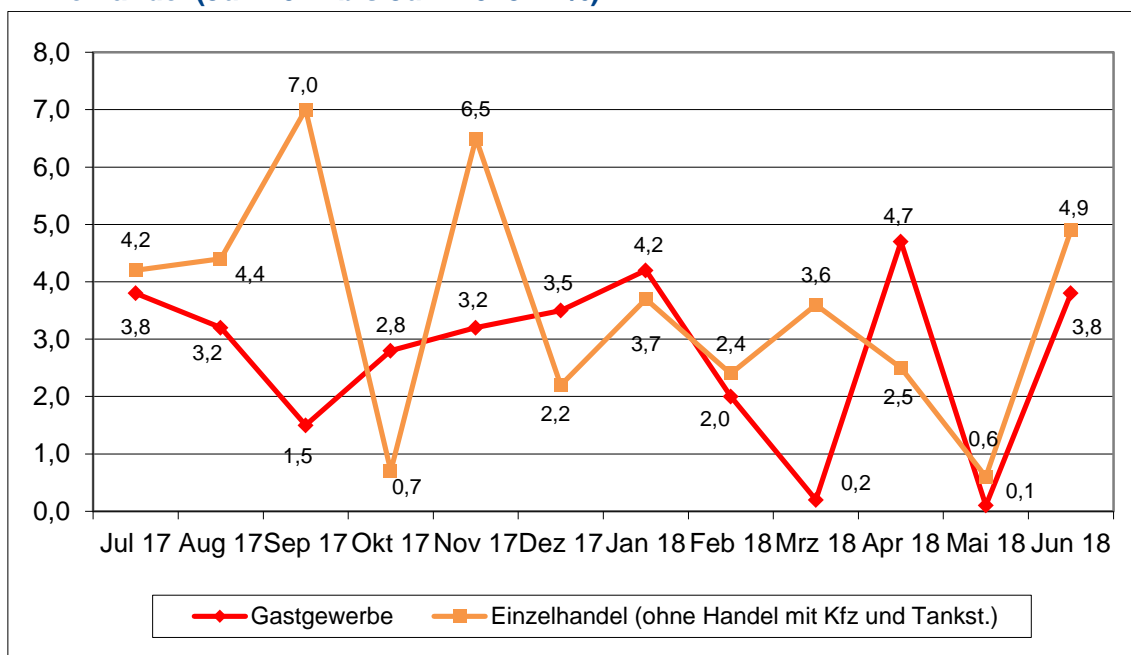
Quelle: Statistisches Bundesamt/ GENESIS-online (inkl. Rückkorrektur und Umstellung auf Basisjahr 2015)

Nominale Umsatzentwicklung Beherbergungsgewerbe und Gastronomie 2009 – 2018 (in %)



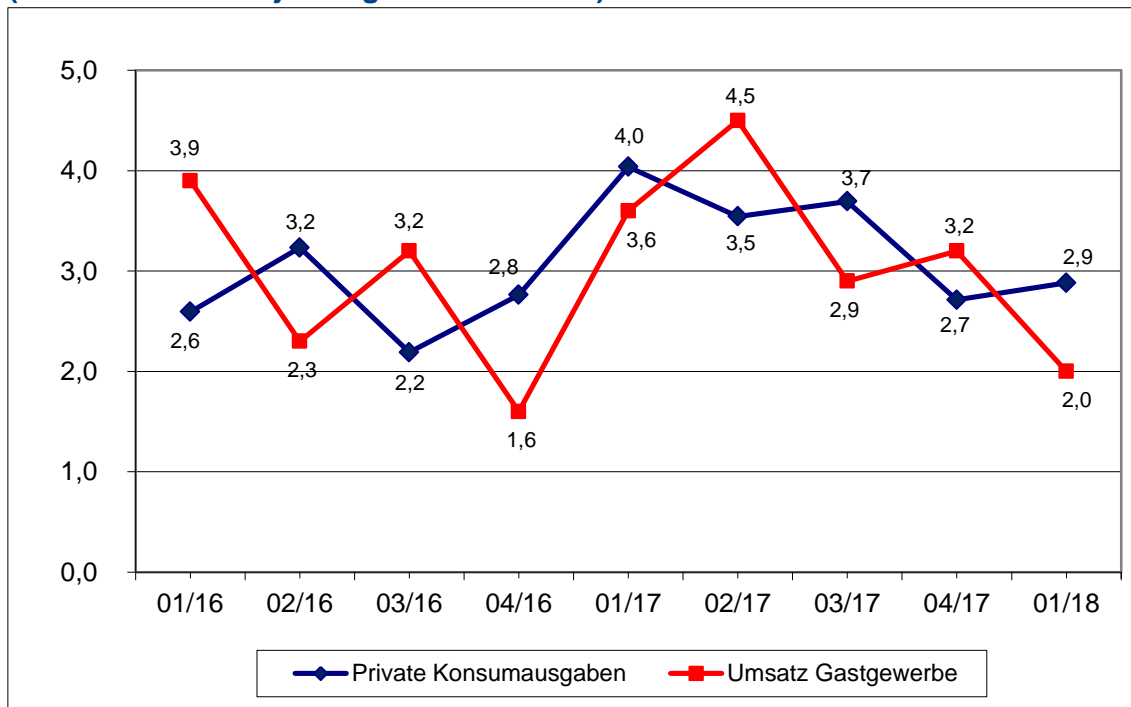
Quelle: Statistisches Bundesamt/ GENESIS-online (inkl. Rückkorrektur und Umstellung auf Basisjahr 2015)

Nominale Umsatzentwicklung im Gastgewerbe im Vergleich mit dem Einzelhandel (Juli 2017 bis Juni 2018 in %)



Quelle: Statistisches Bundesamt/Genesis online

Entwicklung der privaten Konsumausgaben und des Umsatzes im Gastgewerbe (nach Quartalen in jeweiligen Preisen in %)



Quelle: Statistisches Bundesamt/Genesis online

2. Beschäftigung

Anzahl der Beschäftigten im Gastgewerbe

Betriebsart	2017 (Stichtag 30.09.)	
	Arbeitnehmer	Beschäftigte insgesamt*
Hotellerie	476.557	512.997
Beherbergungsgewerbe	535.842	587.202
Speisengeprägte Gastronomie	1.093.007	1.238.250
Getränkegeprägte Gastronomie	188.523	229.263
Gaststättengewerbe	1.281.530	1.467.514
Caterer und Erbringung sonst. Verpfl.dienstleist.	272.245	287.689
Gastgewerbe insgesamt	2.089.618	2.342.404

Eigene Berechnung auf Basis der Strukturerhebung im Gastgewerbe 2016 des Stat. Bundesamtes; Stichtag 30.09.

*inkl. tätiger Inhaber, mithelfender Familienangehöriger etc.

Anzahl der sozialversicherungspflichtig Beschäftigten im Gastgewerbe

2017/2018	Beschäftigte	Veränderung ggü. Vorjahresmonat
Juni	1.062.982	+3,8%
Juli	1.063.610	+4,0%
August	1.072.528	+3,3%
September	1.075.048	+2,9%
Oktober	1.060.594	+2,8%
November	1.044.571	+2,6%
Dezember	1.037.276	+2,3%
Januar	1.017.557	+2,4%
Februar	1.025.600	+2,4%
März	1.047.600	+2,5%
April	1.066.200	+2,1%
Mai	1.080.300	+2,2%

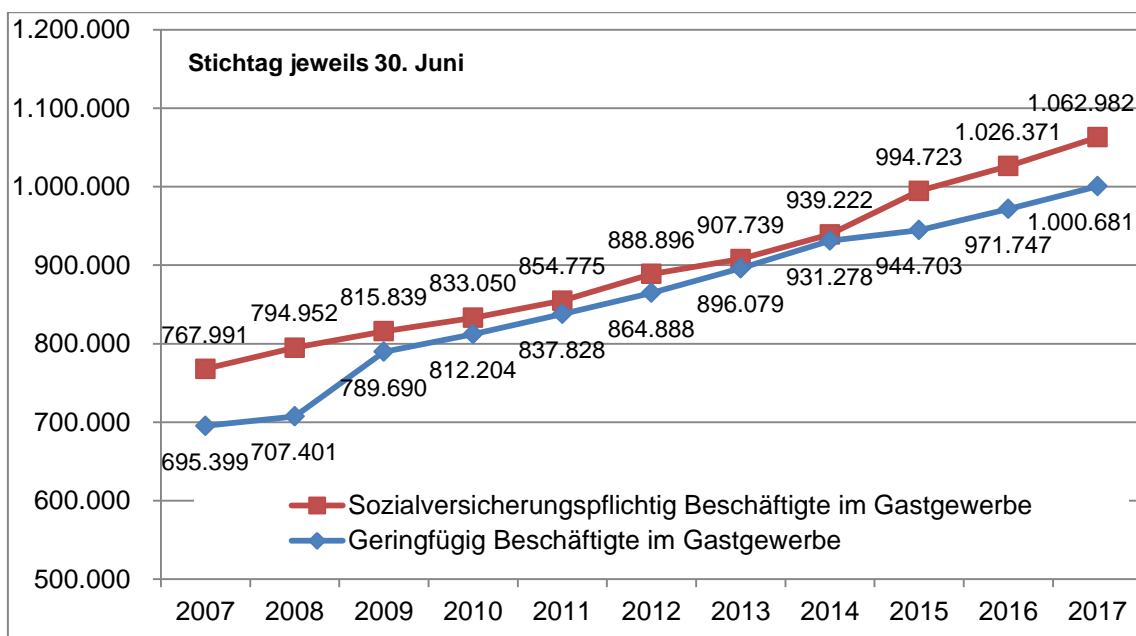
Quelle: Bundesagentur für Arbeit

Anzahl der sozialversicherungspflichtig Beschäftigten nach Segmenten

Betriebsart	Stichtag 31. Dezember 2017	
	Beschäftigte	Veränderung ggü. Vorjahr
Hotellerie	274.129	+5.596 (+2,1%)
Beherbergungsgewerbe	302.005	+6.490 (+2,2%)
Speisengeprägte Gastronomie	524.848	+14.251 (+2,8%)
Getränkegeprägte Gastronomie	40.852	+1.136 (+2,9%)
Gaststättengewerbe	565.700	+15.387 (+2,8%)
Caterer und Erbringung sonst. Verpflegungsdienstleistungen	169.571	+4.606 (+2,8%)
Gastgewerbe gesamt	1.037.276	+26.483 (+2,6%)
Gesamtwirtschaft	32.608.868	+761.150 (+2,4%)

Quelle: Bundesagentur für Arbeit

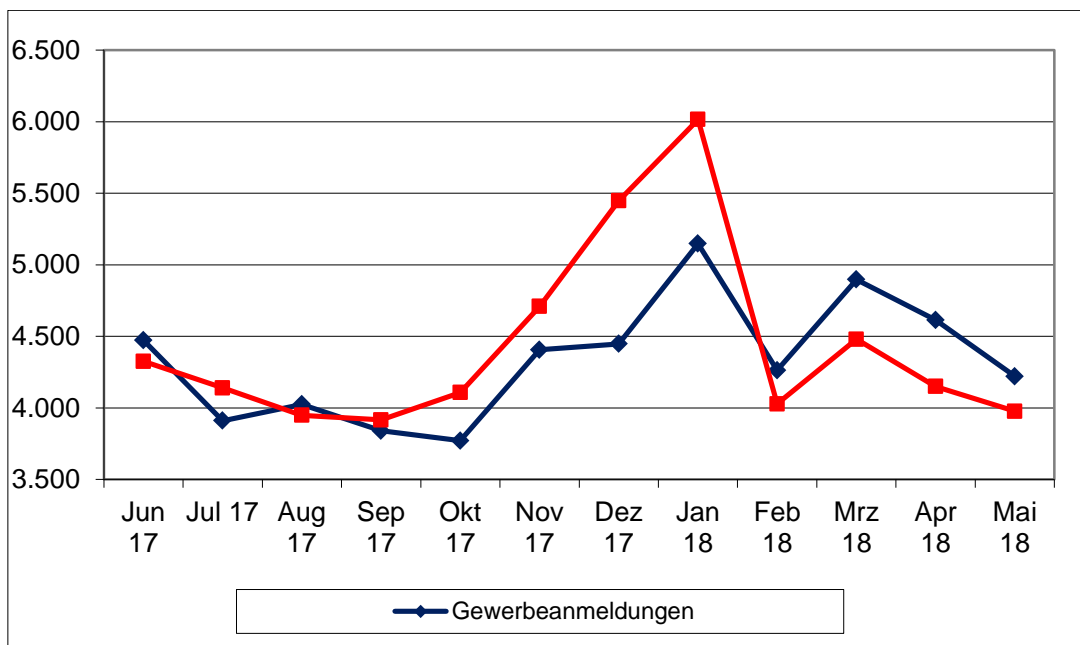
Entwicklung der sozialversicherungspflichtig und geringfügig Beschäftigten im Gastgewerbe



Quelle: Bundesagentur für Arbeit

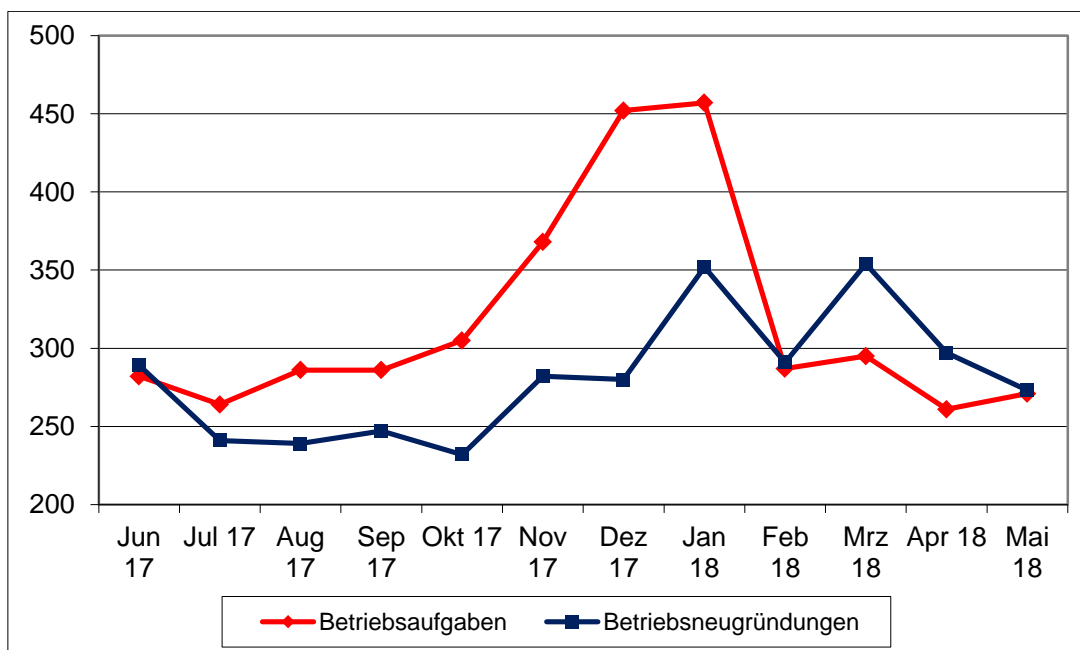
3. Gewerbebeanmeldungen und -abmeldungen

Anzahl der Gewerbebeanmeldungen und -abmeldungen im Gastgewerbe (Juni 2017 bis Mai 2018)*



Quelle: Statistisches Bundesamt

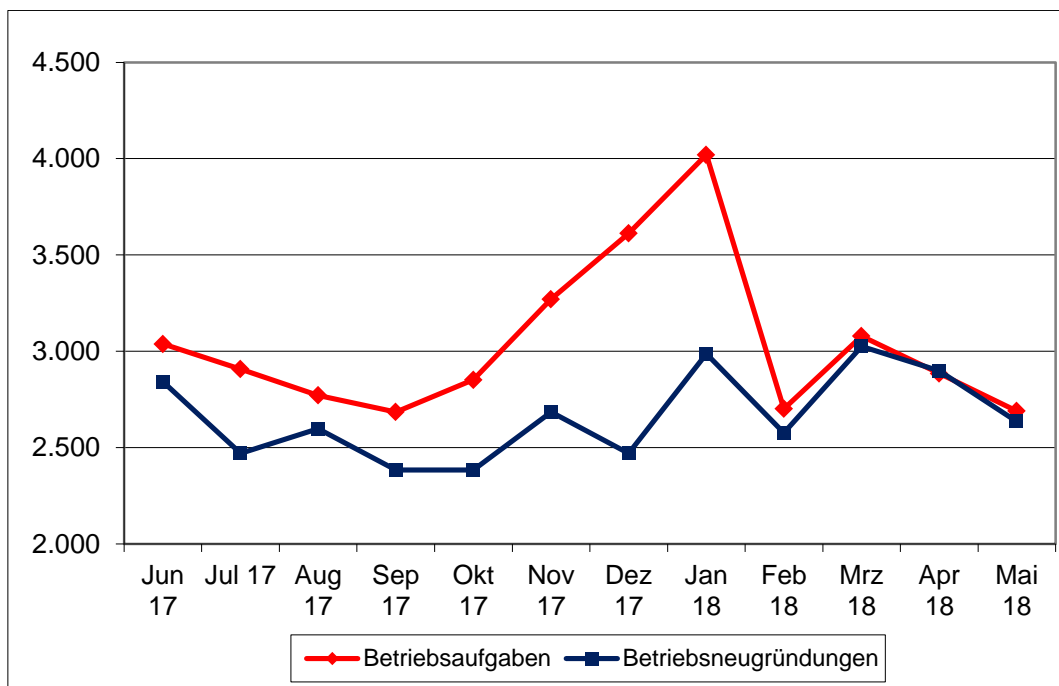
Anzahl der Betriebsneugründungen und -aufgaben im Beherbergungsgewerbe (Juni 2017 bis Mai 2018)*



Quelle: Statistisches Bundesamt

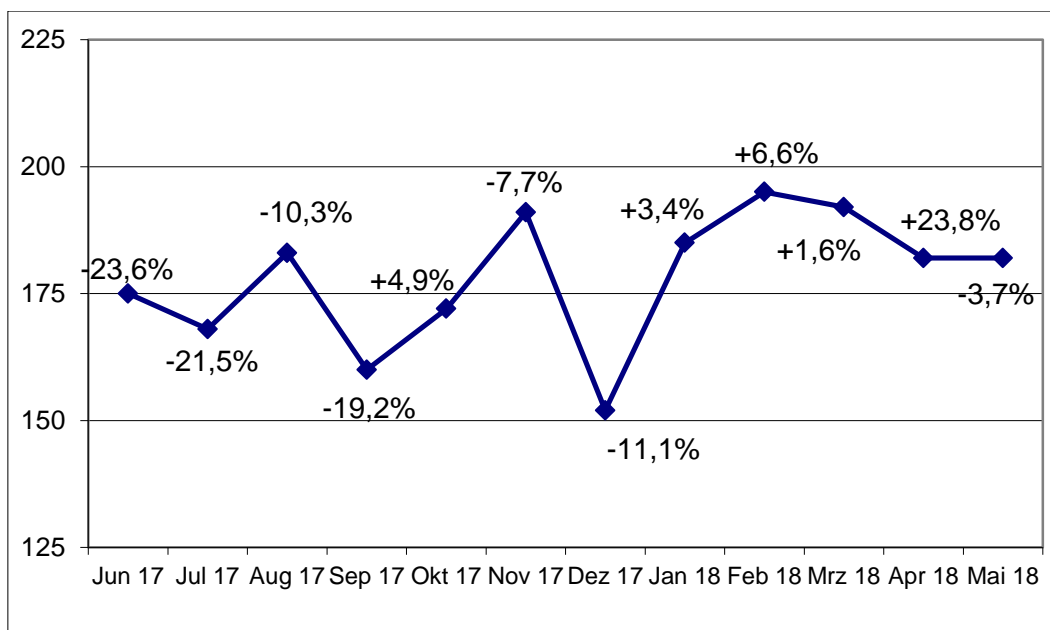
* Aktuellere Zahlen lagen seitens des Statistischen Bundesamtes bei Redaktionsschluss noch nicht vor.

Anzahl der Betriebsneugründungen und -aufgaben in der Gastronomie (Juni 2017 bis Mai 2018)*



Quelle: Statistisches Bundesamt

Anzahl der Insolvenzverfahren im Gastgewerbe Juni 2017 bis Mai 2018 (und Veränderung i. Vgl. zum Vorjahreszeitraum)*



Quelle: Statistisches Bundesamt

* Aktuellere Zahlen lagen seitens des Statistischen Bundesamtes bei Redaktionsschluss noch nicht vor.

4. Anzahl der umsatzsteuerpflichtigen Betriebe im Gastgewerbe

	2008	2009	2010	2011	2012	2013	2014	2015	2016
Hotels	11.067	11.022	11.328	11.411	11.407	11.311	11.213	11.137	11.089
Gasthöfe	16.675	16.543	16.852	16.556	16.035	15.467	14.778	14.011	13.359
Pensionen	6.049	6.004	6.242	5.800	5.502	5.300	5.130	5.119	5.128
Hotels garnis	3.595	3.586	3.741	3.675	3.664	3.606	3.623	3.619	3.664
Hotellerie insgesamt	37.386	37.155	38.163	37.442	36.608	35.684	34.744	33.886	33.240
Erholungs-, Ferienheime	379	343	345	332	305	296	280	265	268
Ferienzentren	213	230	246	241	230	234	239	237	230
Ferienhäuser/- wohnungen	3.784	3.909	5.074	5.011	5.069	5.244	5.629	6.091	6.640
Sonstiges Beherber- gungsgewerbe	3.214	3.285	3.587	3.578	3.564	3.580	3.614	3.644	3.707
Beherbergungsgewerbe insgesamt	44.976	44.922	47.415	46.604	45.774	45.038	44.506	44.123	44.085
Restaurants (mit/ohne Bedienung)	85.343	81.331	78.712	76.718	75.240	74.498	73.919	73.366	72.481
Schankwirtschaften	38.549	36.669	35.638	34.371	33.296	32.348	31.650	31.108	30.725
Bars, Diskotheken, Tanz/Vergnügungslokale	4.154	4.030	3.977	3.501	3.929	3.974	4.051	4.156	4.207
Cafés	10.321	10.672	10.726	10.835	11.043	11.135	11.166	11.298	11.487
Eissalons	6.664	6.340	6.099	5.927	5.771	5.638	5.617	5.591	5.546
Imbissstuben	28.625	29.727	30.262	30.858	31.086	31.077	31.613	32.869	34.295
Sonstige getränke- geprägte Gastronomie	8.352	6.807	6.249	5.836	5.582	5.338	5.209	5.530	5.884
Gaststättengewerbe insgesamt	182.008	175.576	171.663	168.470	165.947	164.008	163.225	163.918	164.625
Caterer/Erbringer sonst. Verpflegungs- dienstleistungen	11.233	11.124	11.668	12.101	12.588	12.770	13.014	13.268	13.655
Gastgewerbe gesamt	238.217	231.622	230.746	227.175	224.309	221.816	220.745	221.309	222.365

Quelle: Statistisches Bundesamt, Umsatzsteuerstatistik (liegt aktuell für das Jahr 2015 vor)

5. Ankünfte und Übernachtungen im Beherbergungsgewerbe

Anzahl und Veränderung zur Vorperiode in %	Januar bis Juni 2018				Januar bis Dezember 2017			
	Ankünfte		Übernachtungen		Ankünfte		Übernachtungen	
Hotellerie	67 561 632	3,5	136 063 507	3,3	141 138 467	4,2	288 759 266	3,3
- davon Inländer	52 219 734	3,5	103 996 432	3,1	108 215 315	3,8	220 106 409	3,0
- davon Ausländer	15 341 898	3,5	32 067 075	3,9	32 923 152	5,5	68 652 857	4,2
Beherbergung	85 276 917	4,1	214 055 515	4,0	178 231 507	3,8	459 453 733	2,7
- davon Inländer	67 979 337	4,1	175 497 317	3,9	140 779 988	3,5	375 578 328	2,5
- davon Ausländer	17 297 580	3,8	38 558 198	4,5	37 451 519	5,1	83 875 405	3,6
Baden-Württemberg	10 311 247	5,0	24 844 496	4,3	21 627 664	3,1	52 932 457	1,7
Bayern	17 683 460	5,6	44 287 438	5,4	37 278 748	4,9	94 368 996	3,7
Berlin	6 433 688	4,4	15 299 382	4,2	12 966 347	1,8	31 150 090	0,3
Brandenburg	2 333 281	4,2	6 051 865	4,9	4 898 809	2,5	13 090 100	1,6
Bremen	650 188	5,8	1 197 730	6,5	1 329 820	3,8	2 448 008	1,9
Hamburg	3 387 580	5,3	6 791 044	4,6	6 782 878	3,3	13 822 337	3,7
Hessen	7 473 261	3,2	16 630 501	2,9	15 250 754	5,1	34 103 923	4,6
Mecklenburg-Vorpommern	3 281 432	1,2	11 763 385	0,3	7 527 619	-0,5	29 751 881	-1,8
Niedersachsen	6 946 022	3,2	19 696 720	1,6	14 495 990	2,8	43 494 781	1,7
Nordrhein-Westfalen	11 352 357	0,8	24 804 561	0,0	23 279 062	5,1	51 509 458	3,9
Rheinland-Pfalz	4 034 713	2,5	9 877 415	2,8	8 872 633	2,4	22 225 625	1,5
Saarland	511 370	1,9	1 498 135	3,5	1 064 947	4,3	3 088 723	2,3
Sachsen	3 755 291	5,0	9 216 906	4,2	7 864 001	5,0	19 513 123	4,1
Sachsen-Anhalt	1 581 071	1,2	3 761 359	0,9	3 383 962	5,3	8 135 118	4,4
Schleswig-Holstein	3 746 828	13,5	13 822 020	17,9	7 735 158	5,2	29 891 859	6,0
Thüringen	1 795 128	0,5	4 512 558	0,4	3 873 115	3,3	9 927 254	1,9

Durchschnittliche Auslastung der Gästezimmer (Hotellerie)	Jan.-Juni 2018	Jan.-Dez. 2017
Deutschland	54,8%	62,1%
Baden-Württemberg	60,9%	63,0%
Bayern	60,8%	61,8%
Berlin	74,7%	76,9%
Brandenburg	55,3%	56,7%
Bremen	58,0%	60,1%
Hamburg	76,0%	79,0%
Hessen	62,4%	62,9%
Mecklenburg-Vorpommern	53,6%	59,3%
Niedersachsen	53,3%	55,6%
Nordrhein-Westfalen	54,5%	57,8%
Rheinland-Pfalz	49,4%	52,1%
Saarland	54,7%	54,8%
Sachsen	57,6%	59,7%
Sachsen-Anhalt	50,1%	53,8%
Schleswig-Holstein	60,4%	65,5%
Thüringen	51,4%	55,2%

TOP 5 Anzahl der Übernachtungen nach Herkunftsländern Jan.-Juni 2018	
1. Niederlande	4 562 248
2. Schweiz	3 098 047
3. USA	2 946 955
4. UK	2 659 094
5. Österreich	1 908 267

TOP 5 Übernachtungszuwächse nach Herkunftsländern Jan.-Juni 2018	
1. Ukraine	23,2%
2. Estland	20,8%
3. Kroatien	18,0%
4. Slowenien	16,2%
5. Bulgarien	13,6%

Quelle: Statistisches Bundesamt

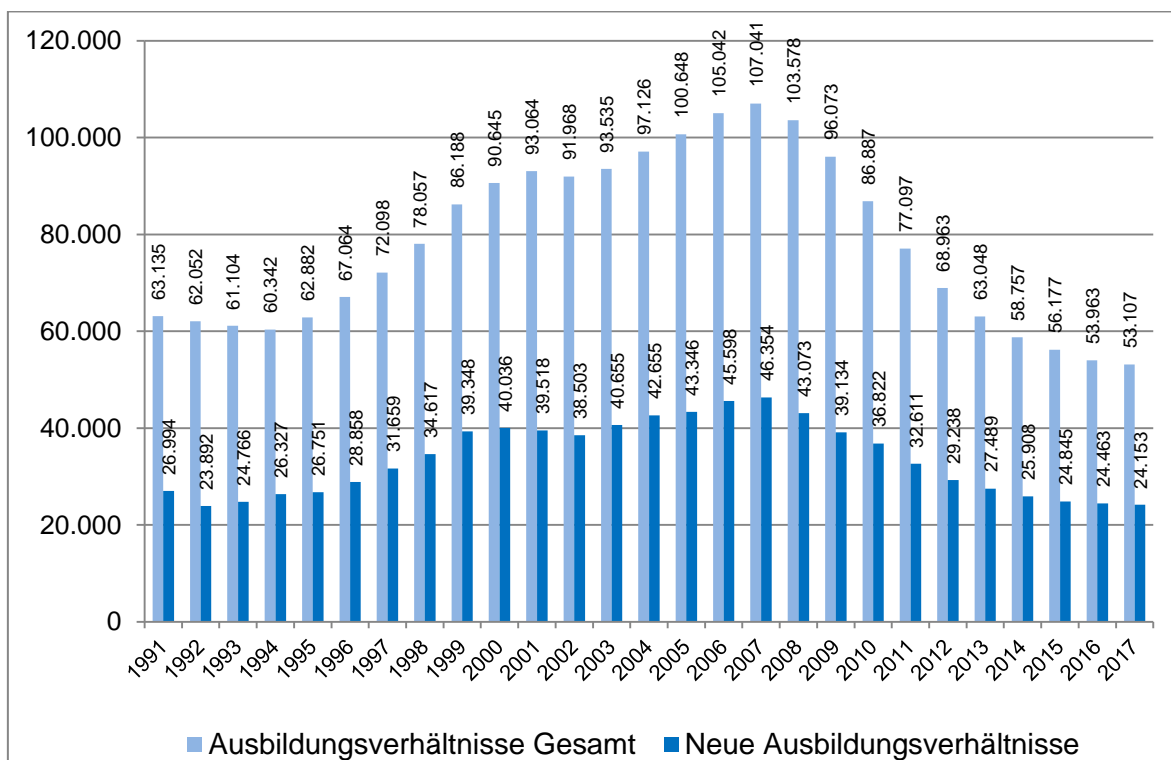
6. Zur Ausbildungssituation im Gastgewerbe

Aktuelle Entwicklung der **neu abgeschlossenen** Ausbildungsverhältnisse nach Berufen

Beruf	2017	2016	Entwicklung in %
Koch/Köchin	8.643	8.628	0,2
Restaurantfachmann/-frau	2.721	2.959	-8,0
Hotelfachmann/-frau	8.688	8.785	-1,1
Hotelkaufmann/-frau	488	464	5,2
Fachmann/-frau für Systemgastronomie	1.453	1.689	-14,0
Fachkraft im Gastgewerbe	2.160	1.938	11,5
Summe	24.153	24.463	-1,3

Aktuelle Entwicklung **aller fortbestehenden und neu abgeschlossenen** Ausbildungsverhältnisse nach Berufen

Beruf	2017	2016	Entwicklung in %
Koch/Köchin	18.966	19.180	-1,1
Restaurantfachmann/-frau	5.731	6.080	-5,7
Hotelfachmann/-frau	20.346	20.673	-1,6
Hotelkaufmann/-frau	1.123	1.056	6,3
Fachmann/-frau für Systemgastronomie	3.467	3.739	-7,3
Fachkraft im Gastgewerbe	3.474	3.235	7,4
Summe	53.107	53.963	-1,6



Quelle: DIHK, März 2018

7. Das Gastgewerbe im Überblick

2.343.000 Beschäftigte¹⁾

Beherbergungsgewerbe	587.000
Gaststättengewerbe	1.468.000
Caterer und Erbringer sonstiger Verpflegungsdienstleistungen	288.000

53.107 Auszubildende²⁾

Koch/Köchin	18.966
Restaurantfachmann/-frau	5.731
Hotelfachmann/-frau	20.346
Hotelkaufmann/-frau	1.123
Fachmann/-frau für Systemgastronomie	3.467
Fachkraft im Gastgewerbe	3.474

222.365 gastgewerblichen Betrieben³⁾

Beherbergungsgewerbe	44.085
Gaststättengewerbe	164.625
Caterer und Erbringer sonstiger Verpflegungsdienstleistungen	13.655

86,0 Mrd. Euro Jahresumsatz (netto)⁴⁾

Beherbergungsgewerbe	30,5 Mrd. Euro
Gaststättengewerbe	46,6 Mrd. Euro
Caterer und Erbringer sonstiger Verpflegungsdienstleistungen	8,9 Mrd. Euro

1) einschließlich mitarbeitende Inhaber, unbezahlt mithelfende Familienangehörige; eigene Berechnungen basierend auf Gastgewerbestatistik 2016, Statistisches Bundesamt

2) DIHK März 2018

3) nach Umsatzsteuerstatistik 2016 (veröffentlicht im Februar 2018), Statistisches Bundesamt

4) eigene Berechnungen basierend auf Umsatzsteuerstatistik 2016, Statistisches Bundesamt

Berlin, August 2018

Deutscher Hotel- und Gaststättenverband e.V. (DEHOGA Bundesverband)

Am Weidendamm 1A · 10117 Berlin · Fon 030/72 62 52-92 · Fax 030/72 62 52-42

Ansprechpartner: Matthias Meier · meier@dehoga.de · www.dehoga.de