

1. Umsatzentwicklung.....	1
2. Beschäftigung.....	4
3. Gewerbeanmeldungen und -abmeldungen.....	6
4. Anzahl der umsatzsteuerpflichtigen Betriebe.....	8
5. Ankünfte und Übernachtungen im Beherbergungsgewerbe.....	9
6. Ausbildungssituation im Gastgewerbe.....	10
7. Gastgewerbe im Überblick.....	11

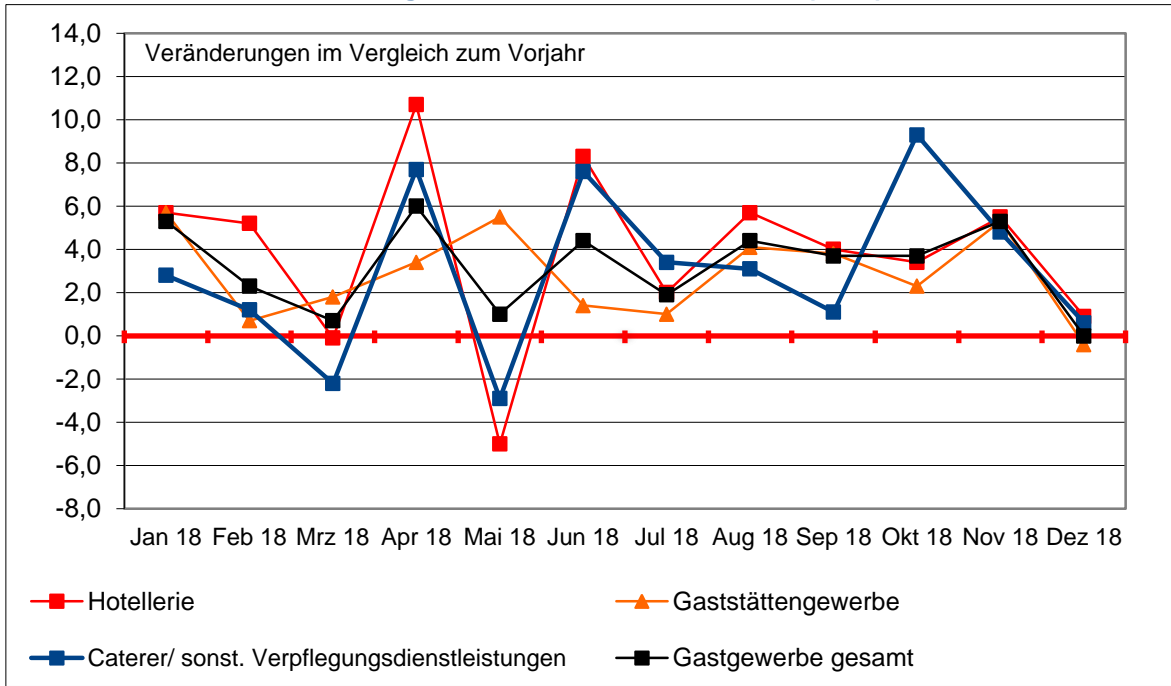
## 1. Umsatzentwicklung

Umsatzentwicklung im Gastgewerbe 4. Quartal 2018 und Jan.-Dez. 2018  
 (Veränderungen gegenüber Vorjahreszeitraum)

Betriebsart	4. Quartal 2018		Januar bis Dezember 2018	
	nominal	real	nominal	real
Hotellerie (Hotels, Hotels garnis, Gasthöfe, Pensionen)	3,3%	0,9%	3,7%	1,5%
<b>Beherbergungsgewerbe insgesamt</b>	<b>3,2%</b>	<b>0,8%</b>	<b>3,7%</b>	<b>1,5%</b>
speisengeprägte Gastronomie	2,6%	0,2%	3,1%	0,8%
getränkegeprägte Gastronomie	-0,3%	-2,1%	0,7%	-1,2%
<b>Gaststättengewerbe insgesamt</b>	<b>2,3%</b>	<b>0,0%</b>	<b>2,8%</b>	<b>0,6%</b>
Caterer und sonstige Verpflegungsdienstleistungen	4,8%	2,2%	3,0%	1,2%
<b>Gastgewerbe insgesamt</b>	<b>3,0%</b>	<b>0,7%</b>	<b>3,2%</b>	<b>1,0%</b>

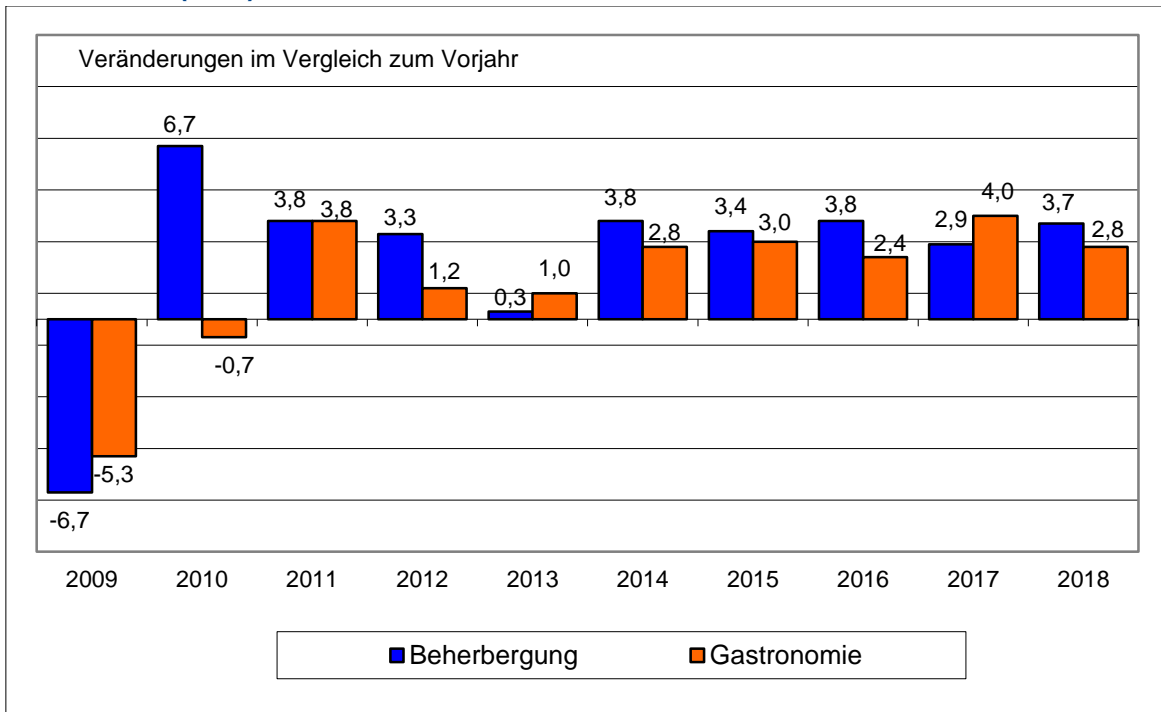
Quelle: Statistisches Bundesamt/ GENESIS-online (inkl. Rückkorrektur und Umstellung auf Basisjahr 2015)

Nominale Umsatzentwicklung Januar bis Dezember 2018 (in %)



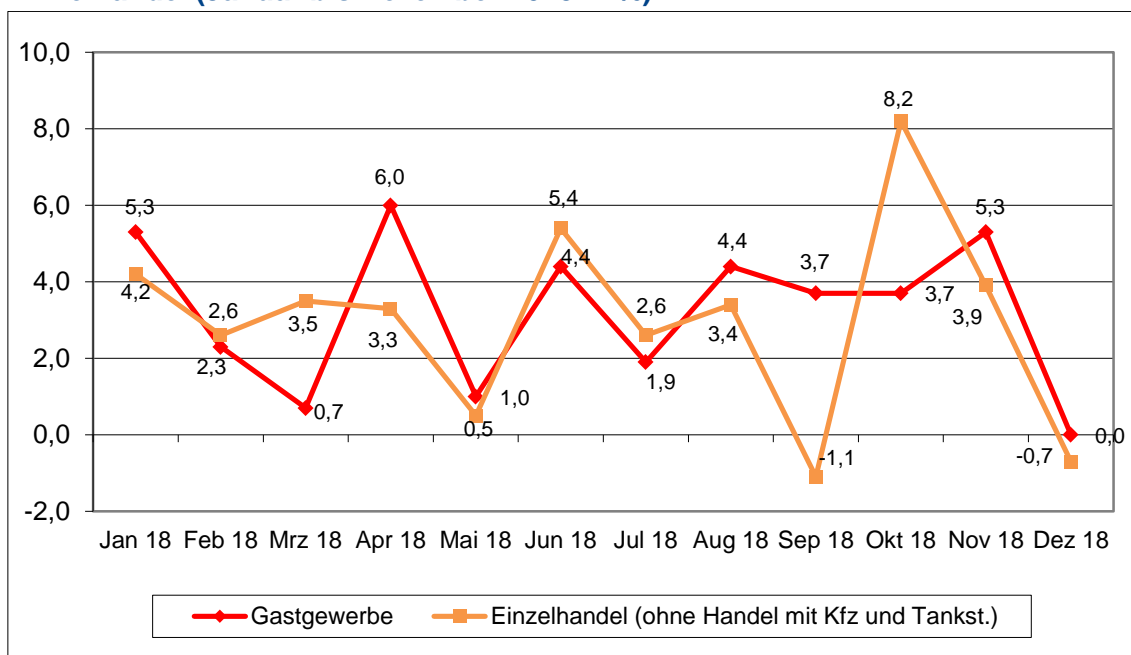
Quelle: Statistisches Bundesamt/ GENESIS-online (inkl. Rückkorrektur und Umstellung auf Basisjahr 2015)

Nominale Umsatzentwicklung Beherbergungsgewerbe und Gastronomie 2009 – 2018 (in %)



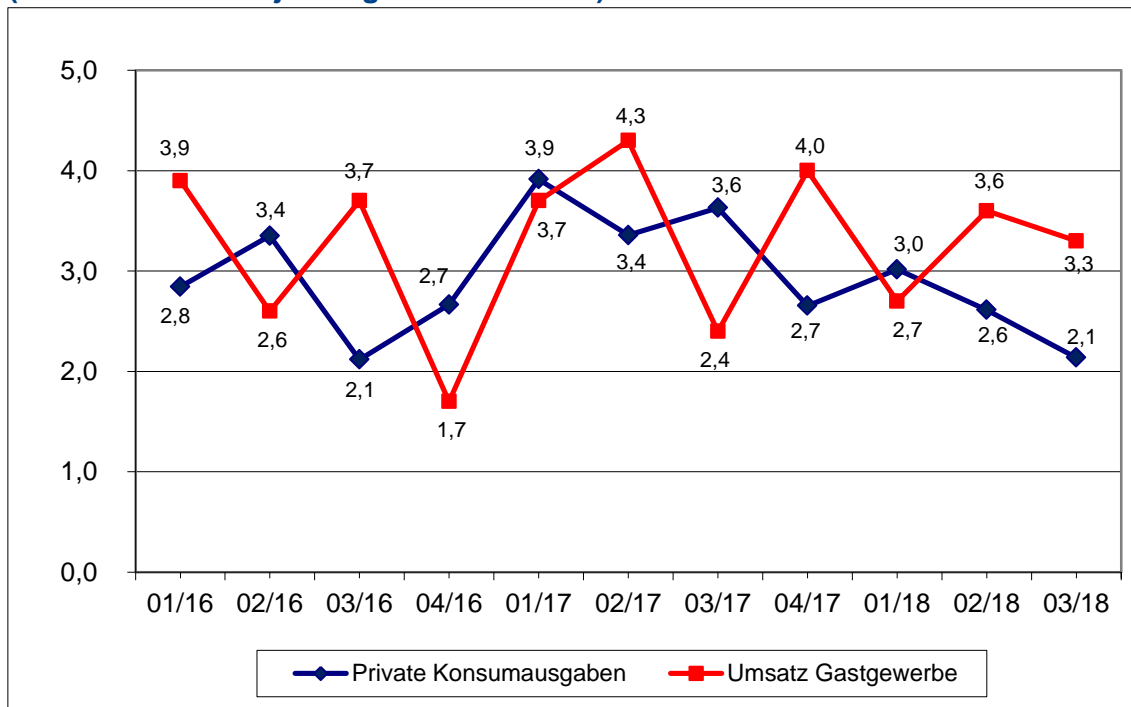
Quelle: Statistisches Bundesamt/ GENESIS-online (inkl. Rückkorrektur und Umstellung auf Basisjahr 2015)

**Nominale Umsatzentwicklung im Gastgewerbe im Vergleich mit dem Einzelhandel (Januar bis Dezember 2018 in %)**



Quelle: Statistisches Bundesamt/Genesis online

**Entwicklung der privaten Konsumausgaben und des Umsatzes im Gastgewerbe (nach Quartalen in jeweiligen Preisen in %)**



Quelle: Statistisches Bundesamt/Genesis online

## 2. Beschäftigung

### Anzahl der Beschäftigten im Gastgewerbe

Betriebsart	2018 (Stichtag 30.09.)	
	Arbeitnehmer	Beschäftigte insgesamt*
Hotellerie	480.350	517.080
<b>Beherbergungsgewerbe</b>	<b>539.050</b>	<b>590.717</b>
Speisengeprägte Gastronomie	1.106.094	1.253.077
Getränkegeprägte Gastronomie	187.772	228.350
<b>Gaststättengewerbe</b>	<b>1.293.866</b>	<b>1.481.427</b>
Caterer und Erbringung sonst. Verpfl.dienstleist.	272.767	288.240
<b>Gastgewerbe insgesamt</b>	<b>2.105.683</b>	<b>2.360.383</b>

Eigene Berechnung auf Basis der Strukturerhebung im Gastgewerbe 2016 des Stat. Bundesamtes;  
Stichtag 30.09.

\*inkl. tätiger Inhaber, mithelfender Familienangehöriger etc.

### Anzahl der sozialversicherungspflichtig Beschäftigten im Gastgewerbe

2018	Beschäftigte	Veränderung ggü. Vorjahresmonat
<b>Januar</b>	1.017.557	+2,4%
<b>Februar</b>	1.023.145	+2,4%
<b>März</b>	1.046.753	+2,5%
<b>April</b>	1.066.548	+2,1%
<b>Mai</b>	1.080.228	+2,2%
<b>Juni</b>	1.083.683	+1,7%
<b>Juli</b>	1.083.359	+1,7%
<b>August</b>	1.093.400	+1,7%
<b>September</b>	1.096.400	+1,8%
<b>Oktober</b>	1.085.000	+2,2%
<b>November</b>	1.071.200	+2,5%

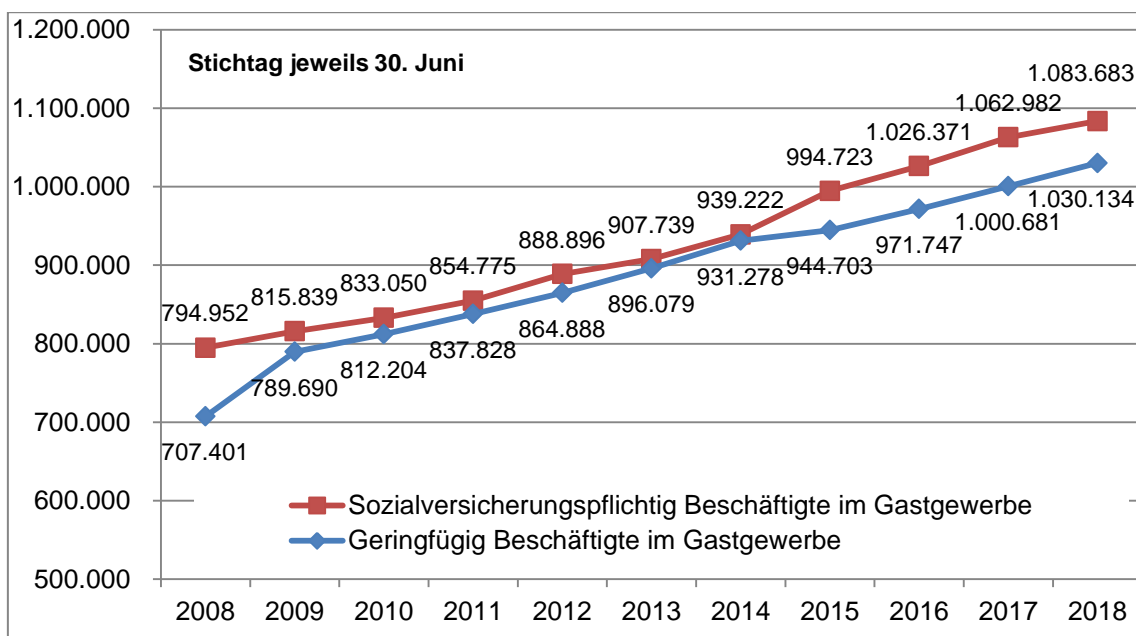
Quelle: Bundesagentur für Arbeit

Anzahl der sozialversicherungspflichtig Beschäftigten nach Segmenten

Betriebsart	Stichtag 30. Juni 2018	
	Beschäftigte	Veränderung ggü. Vorjahr
Hotellerie	278.619	+3.177 (+1,2%)
<b>Beherbergungsgewerbe</b>	<b>310.904</b>	<b>+3.942 (+1,3%)</b>
Speisengeprägte Gastronomie	555.537	+8.939 (+1,6%)
Getränkegeprägte Gastronomie	43.792	+2.113 (+5,2%)
<b>Gaststättengewerbe</b>	<b>599.329</b>	<b>+11.052 (+1,9%)</b>
<b>Caterer und Erbringung sonst. Verpflegungsdienstleistungen</b>	<b>173.450</b>	<b>+5.707 (+3,4%)</b>
<b>Gastgewerbe gesamt</b>	<b>1.083.683</b>	<b>+20.701 (+1,9%)</b>
<b>Gesamtwirtschaft</b>	<b>32.870.228</b>	<b>+705.255 (+2,2%)</b>

Quelle: Bundesagentur für Arbeit

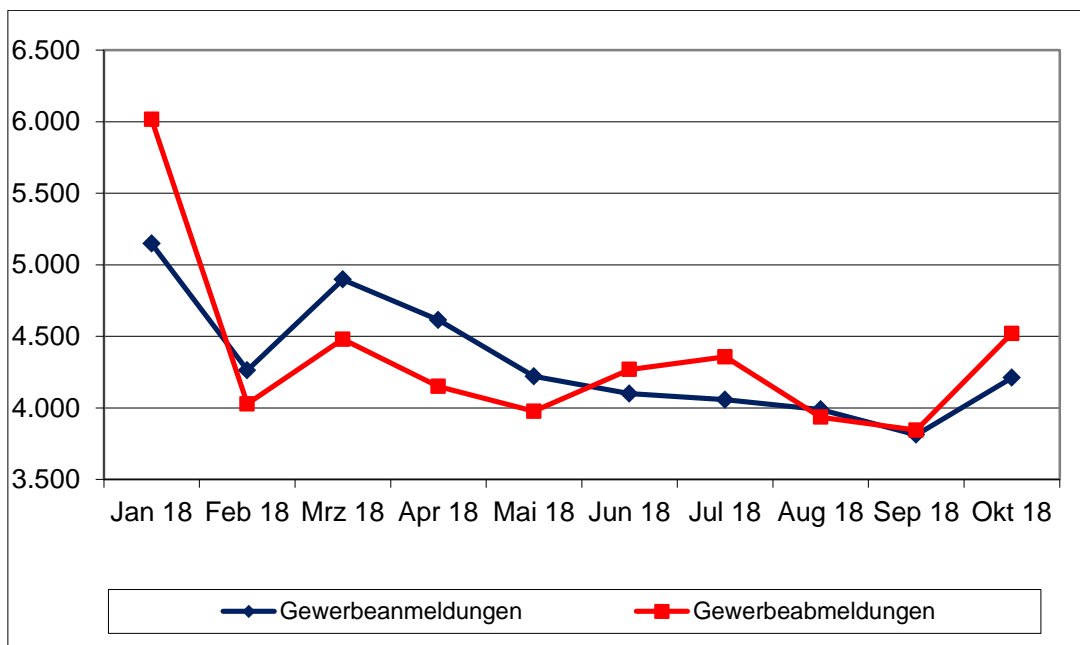
Entwicklung der sozialversicherungspflichtig und geringfügig Beschäftigten im Gastgewerbe



Quelle: Bundesagentur für Arbeit

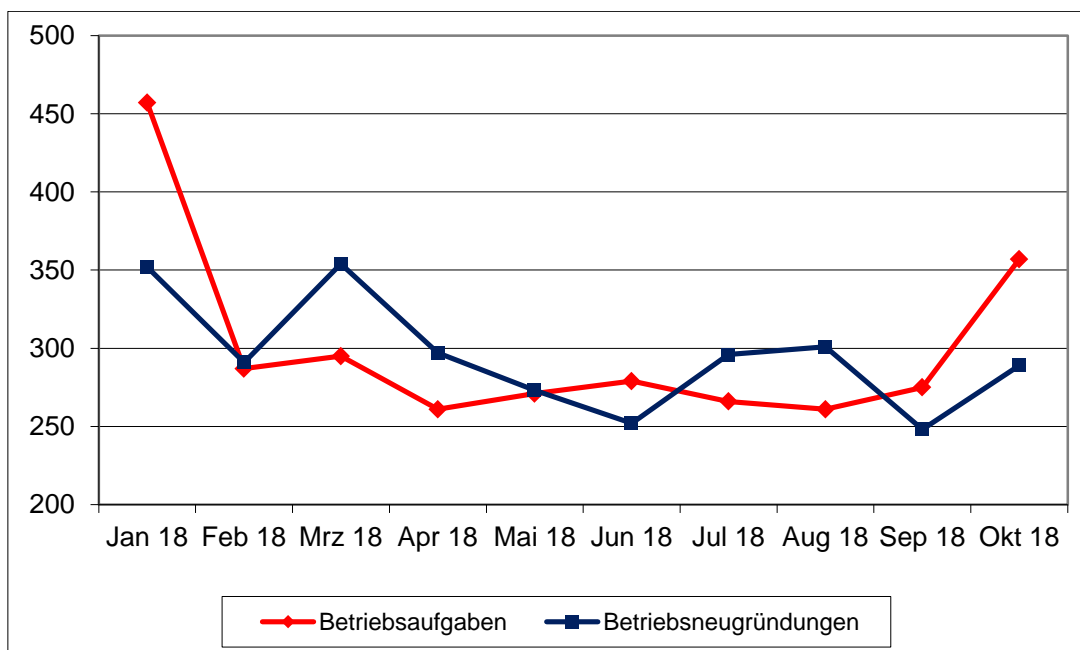
3. Gewerbeanmeldungen und -abmeldungen

Anzahl der Gewerbeanmeldungen und -abmeldungen im Gastgewerbe (Januar bis Oktober 2018)\*



Quelle: Statistisches Bundesamt

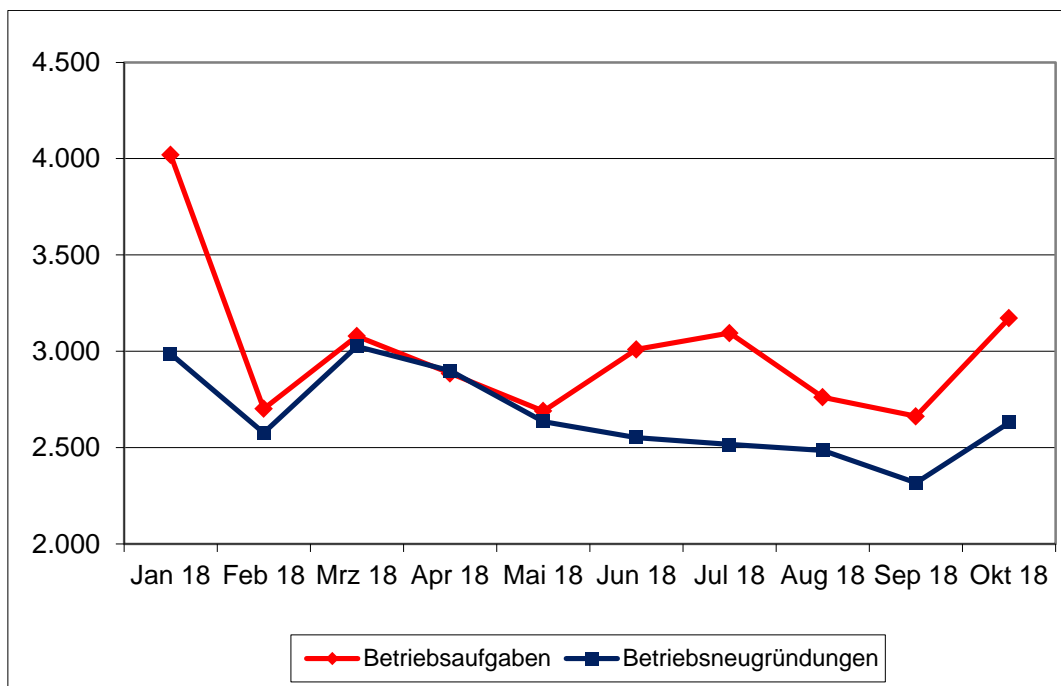
Anzahl der Betriebsneugründungen und -aufgaben im Beherbergungsgewerbe (Januar bis Oktober 2018)\*



Quelle: Statistisches Bundesamt

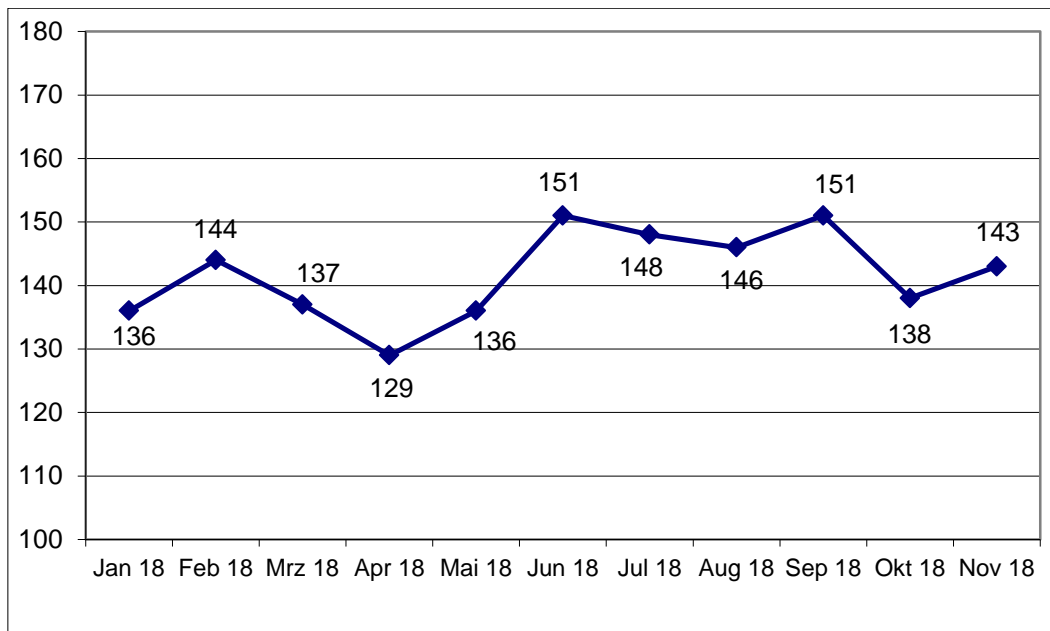
\* Aktuellere Zahlen lagen seitens des Statistischen Bundesamtes bei Redaktionsschluss noch nicht vor.

Anzahl der Betriebsneugründungen und -aufgaben in der **Gastronomie** (Januar bis Oktober 2018)\*



Quelle: Statistisches Bundesamt

Eröffnete Insolvenzverfahren im Gastgewerbe Januar bis November 2018\*



Quelle: Statistisches Bundesamt

\* Aktuellere Zahlen lagen seitens des Statistischen Bundesamtes bei Redaktionsschluss noch nicht vor.

**4. Anzahl der umsatzsteuerpflichtigen Unternehmen im Gastgewerbe**

	2008	2009	2010	2011	2012	2013	2014	2015	2016
Hotels	11.067	11.022	11.328	11.411	11.407	11.311	11.213	11.137	11.089
Gasthöfe	16.675	16.543	16.852	16.556	16.035	15.467	14.778	14.011	13.359
Pensionen	6.049	6.004	6.242	5.800	5.502	5.300	5.130	5.119	5.128
Hotels garnis	3.595	3.586	3.741	3.675	3.664	3.606	3.623	3.619	3.664
<b>Hotellerie insgesamt</b>	<b>37.386</b>	<b>37.155</b>	<b>38.163</b>	<b>37.442</b>	<b>36.608</b>	<b>35.684</b>	<b>34.744</b>	<b>33.886</b>	<b>33.240</b>
Erholungs-, Ferienheime	379	343	345	332	305	296	280	265	268
Ferienzentren	213	230	246	241	230	234	239	237	230
Ferienhäuser/-wohnungen	3.784	3.909	5.074	5.011	5.069	5.244	5.629	6.091	6.640
Sonstiges Beherbergungsgewerbe	3.214	3.285	3.587	3.578	3.564	3.580	3.614	3.644	3.707
<b>Beherbergungsgewerbe insgesamt</b>	<b>44.976</b>	<b>44.922</b>	<b>47.415</b>	<b>46.604</b>	<b>45.774</b>	<b>45.038</b>	<b>44.506</b>	<b>44.123</b>	<b>44.085</b>
Restaurants (mit/ohne Bedienung)	85.343	81.331	78.712	76.718	75.240	74.498	73.919	73.366	72.481
Schankwirtschaften	38.549	36.669	35.638	34.371	33.296	32.348	31.650	31.108	30.725
Bars, Diskotheken, Tanz/Vergnügungslokale	4.154	4.030	3.977	3.501	3.929	3.974	4.051	4.156	4.207
Cafés	10.321	10.672	10.726	10.835	11.043	11.135	11.166	11.298	11.487
Eissalons	6.664	6.340	6.099	5.927	5.771	5.638	5.617	5.591	5.546
Imbissstuben	28.625	29.727	30.262	30.858	31.086	31.077	31.613	32.869	34.295
Sonstige getränkegeprägte Gastronomie	8.352	6.807	6.249	5.836	5.582	5.338	5.209	5.530	5.884
<b>Gaststättengewerbe insgesamt</b>	<b>182.008</b>	<b>175.576</b>	<b>171.663</b>	<b>168.470</b>	<b>165.947</b>	<b>164.008</b>	<b>163.225</b>	<b>163.918</b>	<b>164.625</b>
<b>Caterer/Erbringer sonst. Verpflegungsdienstleistungen</b>	<b>11.233</b>	<b>11.124</b>	<b>11.668</b>	<b>12.101</b>	<b>12.588</b>	<b>12.770</b>	<b>13.014</b>	<b>13.268</b>	<b>13.655</b>
<b>Gastgewerbe gesamt</b>	<b>238.217</b>	<b>231.622</b>	<b>230.746</b>	<b>227.175</b>	<b>224.309</b>	<b>221.816</b>	<b>220.745</b>	<b>221.309</b>	<b>222.365</b>

Quelle: Statistisches Bundesamt, Umsatzsteuerstatistik (liegt aktuell für das Jahr 2016 vor)



5. Ankünfte und Übernachtungen im Beherbergungsgewerbe

Anzahl und Veränderung zur Vorperiode in %	Januar bis Dezember 2018				Januar bis Dezember 2017			
	Ankünfte		Übernachtungen		Ankünfte		Übernachtungen	
<b>Hotellerie</b>	145 589 880	3,2	297 554 891	3,0	141 138 467	4,2	288 759 266	3,3
- davon Inländer	111 550 875	3,1	226 136 399	2,7	108 215 315	3,8	220 106 409	3,0
- davon Ausländer	34 039 005	3,4	71 418 492	4,0	32 923 152	5,5	68 652 857	4,2
<b>Beherbergung</b>	185 078 975	3,8	477 998 027	4,0	178 231 507	3,8	459 453 733	2,7
- davon Inländer	146 198 257	3,8	390 311 721	3,9	140 779 988	3,5	375 578 328	2,5
- davon Ausländer	38 880 718	3,8	87 686 306	4,5	37 451 519	5,1	83 875 405	3,6
Baden-Württemberg	22 430 601	3,7	54 857 346	3,6	21 627 664	3,1	52 932 457	1,7
Bayern	39 117 241	4,9	98 700 118	4,6	37 278 748	4,9	94 368 996	3,7
Berlin	13 502 552	4,1	32 871 634	5,5	12 966 347	1,8	31 150 090	0,3
Brandenburg	5 055 130	3,2	13 546 724	3,5	4 898 809	2,5	13 090 100	1,6
Bremen	1 410 912	6,1	2 589 968	5,8	1 329 820	3,8	2 448 008	1,9
Hamburg	7 178 017	5,8	14 529 549	5,1	6 782 878	3,3	13 822 337	3,7
Hessen	15 607 072	2,3	34 740 683	1,9	15 250 754	5,1	34 103 923	4,6
Mecklenburg-Vorpommern	7 874 199	4,6	30 884 299	3,9	7 527 619	-0,5	29 751 881	-1,8
Niedersachsen	15 038 440	3,7	44 954 190	3,4	14 495 990	2,8	43 494 781	1,7
Nordrhein-Westfalen	23 700 657	1,8	51 927 031	0,8	23 279 062	5,1	51 509 458	3,9
Rheinland-Pfalz	9 041 634	1,9	22 604 685	1,7	8 872 633	2,4	22 225 625	1,5
Saarland	1 073 865	0,8	3 158 555	2,3	1 064 947	4,3	3 088 723	2,3
Sachsen	8 178 813	4,0	20 086 757	2,9	7 864 001	5,0	19 513 123	4,1
Sachsen-Anhalt	3 432 686	1,4	8 234 898	1,2	3 383 962	5,3	8 135 118	4,4
Schleswig-Holstein	8 595 190	11,1	34 453 151	15,3	7 735 158	5,2	29 891 859	6,0
Thüringen	3 841 966	- 0,8	9 858 439	-0,7	3 873 115	3,3	9 927 254	1,9

Durchschnittliche Auslastung der Gästezimmer (Hotellerie)	Jan.-Dez. 2018	Jan.-Dez. 2017
Deutschland	62,7%	62,1%
Baden-Württemberg	63,3%	63,0%
Bayern	64,7%	61,8%
Berlin	78,3%	76,9%
Brandenburg	59,0%	56,7%
Bremen	60,2%	60,1%
Hamburg	77,5%	79,0%
Hessen	62,8%	62,9%
Mecklenburg-Vorpommern	58,9%	59,3%
Niedersachsen	56,0%	55,6%
Nordrhein-Westfalen	56,3%	57,8%
Rheinland-Pfalz	52,1%	52,1%
Saarland	59,4%	54,8%
Sachsen	61,0%	59,7%
Sachsen-Anhalt	53,3%	53,8%
Schleswig-Holstein	65,4%	65,5%
Thüringen	54,0%	55,2%

TOP 5 Anzahl der Übernachtungen nach Herkunftsländern Jan.-Dez. 2018	
1. Niederlande	11 382 838
2. Schweiz	6 929 205
3. USA	6 688 571
4. UK	5 851 648
5. Österreich	4 203 592

TOP 5 Übernachtungszuwächse nach Herkunftsländern Jan.-Dez. 2018	
1. Ukraine	26,8%
2. Slowenien	26,8%
3. Estland	15,1%
4. Zypern	13,1%
5. Kroatien	13,0%

Quelle: Statistisches Bundesamt

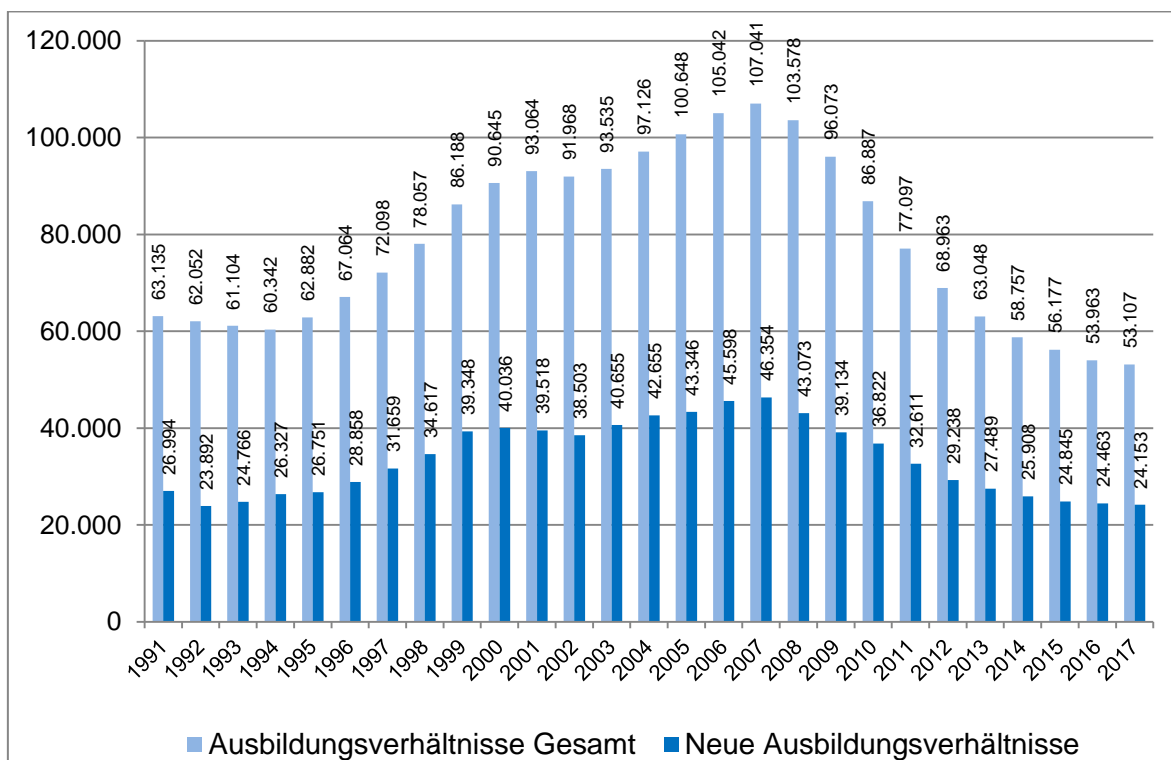
6. Zur Ausbildungssituation im Gastgewerbe

Aktuelle Entwicklung der **neu abgeschlossenen** Ausbildungsverhältnisse nach Berufen

Beruf	2017	2016	Entwicklung in %
Koch/Köchin	8.643	8.628	0,2
Restaurantfachmann/-frau	2.721	2.959	-8,0
Hotelfachmann/-frau	8.688	8.785	-1,1
Hotelkaufmann/-frau	488	464	5,2
Fachmann/-frau für Systemgastronomie	1.453	1.689	-14,0
Fachkraft im Gastgewerbe	2.160	1.938	11,5
<b>Summe</b>	<b>24.153</b>	<b>24.463</b>	<b>-1,3</b>

Aktuelle Entwicklung **aller fortbestehenden und neu abgeschlossenen** Ausbildungsverhältnisse nach Berufen

Beruf	2017	2016	Entwicklung in %
Koch/Köchin	18.966	19.180	-1,1
Restaurantfachmann/-frau	5.731	6.080	-5,7
Hotelfachmann/-frau	20.346	20.673	-1,6
Hotelkaufmann/-frau	1.123	1.056	6,3
Fachmann/-frau für Systemgastronomie	3.467	3.739	-7,3
Fachkraft im Gastgewerbe	3.474	3.235	7,4
<b>Summe</b>	<b>53.107</b>	<b>53.963</b>	<b>-1,6</b>



Quelle: DIHK, März 2018

## 7. Das Gastgewerbe im Überblick

### 2.360.000 Beschäftigte<sup>1)</sup>

Beherbergungsgewerbe	591.000
Gaststättengewerbe	1.481.000
Caterer und Erbringer sonstiger Verpflegungsdienstleistungen	288.000

### 53.107 Auszubildende<sup>2)</sup>

Koch/Köchin	18.966
Restaurantfachmann/-frau	5.731
Hotelfachmann/-frau	20.346
Hotelkaufmann/-frau	1.123
Fachmann/-frau für Systemgastronomie	3.467
Fachkraft im Gastgewerbe	3.474

### 222.365 gastgewerblichen Betrieben<sup>3)</sup>

Beherbergungsgewerbe	44.085
Gaststättengewerbe	164.625
Caterer und Erbringer sonstiger Verpflegungsdienstleistungen	13.655

### 86,0 Mrd. Euro Jahresumsatz (netto)<sup>4)</sup>

Beherbergungsgewerbe	30,5 Mrd. Euro
Gaststättengewerbe	46,6 Mrd. Euro
Caterer und Erbringer sonstiger Verpflegungsdienstleistungen	8,9 Mrd. Euro

1) einschließlich mitarbeitende Inhaber, unbezahlt mithelfende Familienangehörige; eigene Berechnungen basierend auf Gastgewerbestatistik 2016, Statistisches Bundesamt

2) DIHK März 2018

3) nach Umsatzsteuerstatistik 2016 (veröffentlicht im Februar 2018), Statistisches Bundesamt

4) eigene Berechnungen basierend auf Umsatzsteuerstatistik 2016, Statistisches Bundesamt

Berlin, Februar 2019